

NOVO V GROSUPLJEM! / NUOVO A GROSUPLJE!

# VAROVANA KOLESARNICA za električna kolesa UN DEPOSITO PROTETTO per le bici elettriche

Interreg



ITALIA-SLOVENIJA



MUSE

Progetto standard co-finanziato dal Fondo europeo di sviluppo regionale  
Standardni projekt sofinancira Evropski sklad za regionalni razvoj

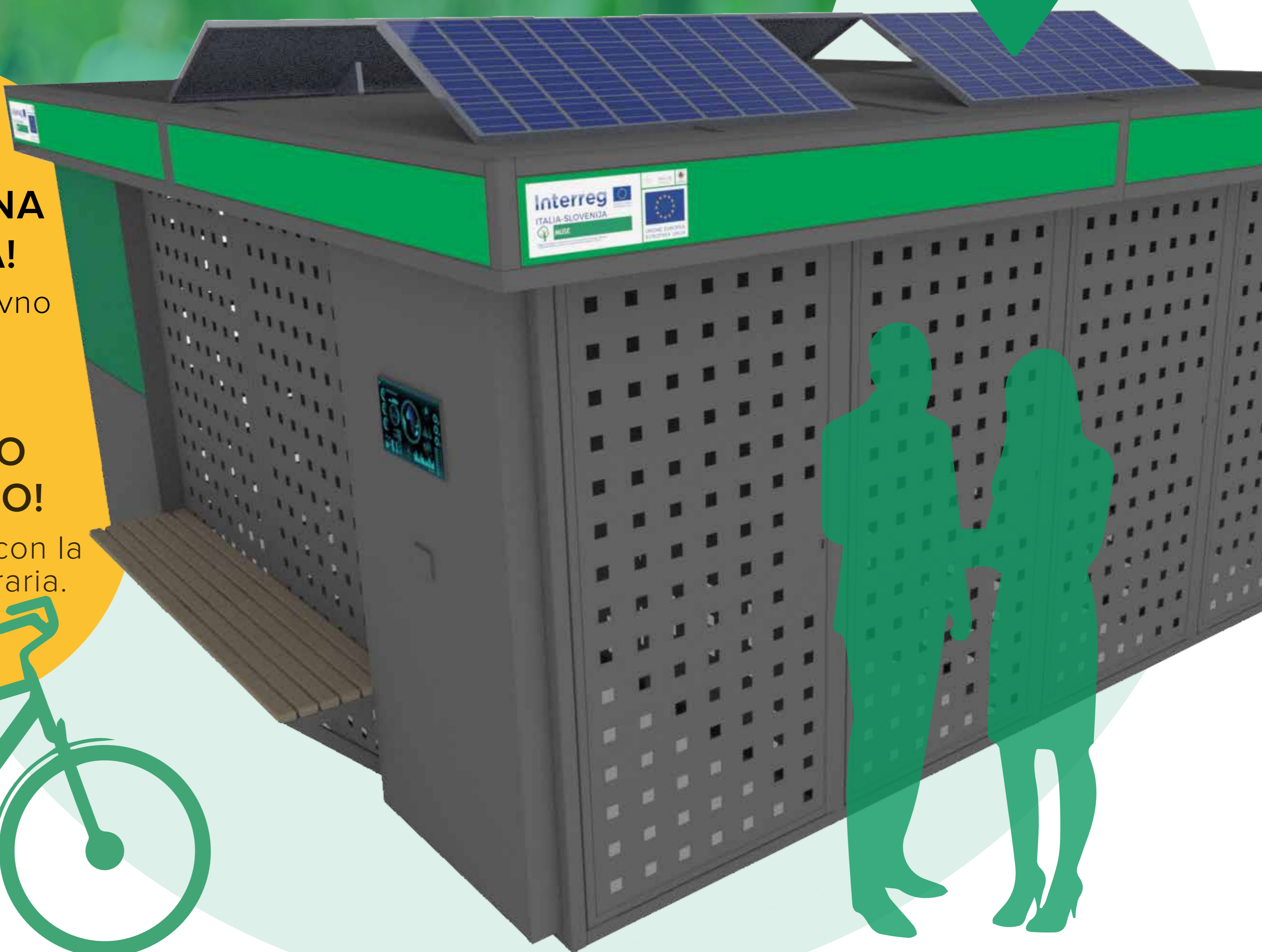


## BREZPLAČNA UPORABA!

Skladno s časovno omejitvijo.

## UTILIZZO GRATUITO!

In conformità con la limitazione oraria.



OTVORITEV DNE 20.6.2019 ob 14. uri

Varovana kolesarnica je namenjena shranjevanju in polnjenju do 8 električnih koles s proizvodnjo električne energije iz obnovljivih virov energije – solarnega napajanja.

Vstop v kolesarnico je mogoč z mobilno aplikacijo za upravljanje z garažami za e-kolesa - MUSE mojEkolo.

Pred uporabo se je potrebno registrirati na Občini Grosuplje.

<https://www.grosuplje.si> | <http://www.rralur.si>

INAUGURAZIONE IL 20/6/2019 alle 14h

Il deposito protetto per le bici è destinato a custodire e a ricaricare fino a 8 bici elettriche con la produzione di energia elettrica proveniente da fonti rinnovabili – energia solare.

L'ingresso nel deposito per le biciclette è possibile con l'app per la gestione dei garage per le bici elettriche - MUSE mojEkolo.

Prima dell'uso è necessario registrarsi presso il Comune di Grosuplje.



RRA LUR  
regionalna razvojna agencija  
ljudanske urbane regije

