

2020



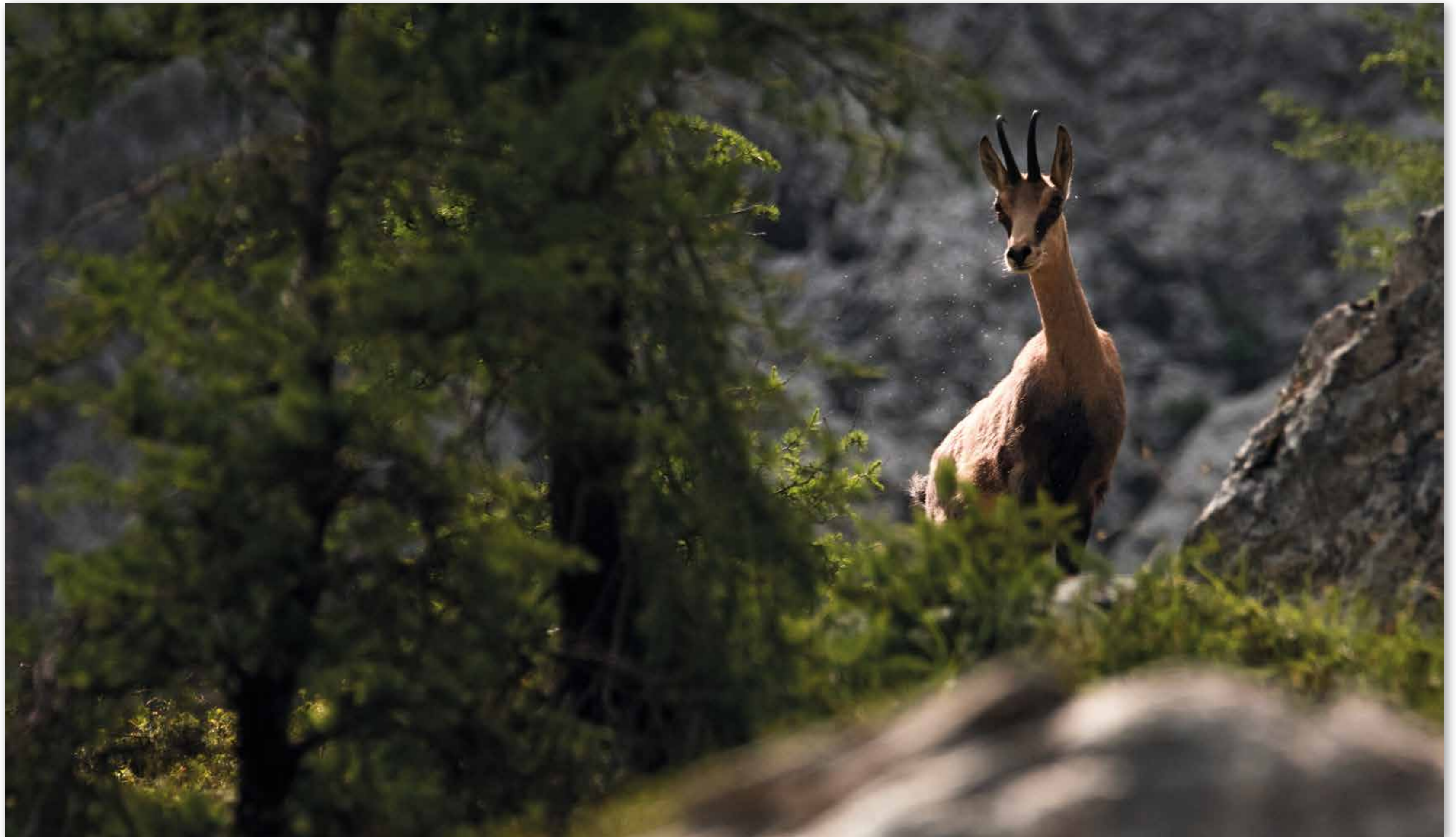
FAUNA SENZA CONFINI
ŽIVALSTVO BREZ MEJA



<i>m</i>	<i>g</i>	<i>v</i>	<i>s</i>	<i>d</i>	<i>l</i>	<i>m</i>	<i>m</i>	<i>g</i>	<i>v</i>	<i>s</i>	<i>d</i>	<i>l</i>	<i>m</i>	<i>m</i>	<i>g</i>	<i>v</i>	<i>s</i>	<i>d</i>	<i>l</i>	<i>m</i>	<i>m</i>	<i>g</i>	<i>v</i>	<i>s</i>	<i>d</i>	<i>l</i>	<i>m</i>	<i>m</i>	<i>g</i>	<i>v</i>	
<i>s</i>	<i>č</i>	<i>p</i>	<i>s</i>	<i>n</i>	<i>p</i>	<i>t</i>	<i>s</i>	<i>č</i>	<i>p</i>	<i>s</i>	<i>n</i>	<i>p</i>	<i>t</i>	<i>s</i>	<i>č</i>	<i>p</i>	<i>s</i>	<i>n</i>	<i>p</i>	<i>t</i>	<i>s</i>	<i>č</i>	<i>p</i>	<i>s</i>	<i>n</i>	<i>p</i>	<i>t</i>	<i>s</i>	<i>č</i>	<i>p</i>	
1	2	3	4	5	6	7	8	9	10	11	12	13	14	15	16	17	18	19	20	21	22	23	24	25	26	27	28	29	30	31	
		◐							◐							◐							◐								

FEBBRAIO FEBRUAR

2020



s	d	l	m	m	g	v	s	d	l	m	m	g	v	s	d	l	m	m	g	v	s	d	l	m	m	g	v	s
s	n	p	t	s	č	p	s	n	p	t	s	č	p	s	n	p	t	s	č	p	s	n	p	t	s	č	p	s
1	2	3	4	5	6	7	8	9	10	11	12	13	14	15	16	17	18	19	20	21	22	23	24	25	26	27	28	29
	●							○						●								●						



<i>m</i>	<i>g</i>	<i>v</i>	<i>s</i>	<i>d</i>	<i>l</i>	<i>m</i>	<i>m</i>	<i>g</i>	<i>v</i>	<i>s</i>	<i>d</i>	<i>l</i>	<i>m</i>	<i>m</i>	<i>g</i>	<i>v</i>	<i>s</i>	<i>d</i>	<i>l</i>	<i>m</i>	<i>m</i>	<i>g</i>	<i>v</i>	<i>s</i>	<i>d</i>	<i>l</i>	<i>m</i>	<i>m</i>	<i>g</i>
<i>s</i>	<i>č</i>	<i>p</i>	<i>s</i>	<i>n</i>	<i>p</i>	<i>t</i>	<i>s</i>	<i>č</i>	<i>p</i>	<i>s</i>	<i>n</i>	<i>p</i>	<i>t</i>	<i>s</i>	<i>č</i>	<i>p</i>	<i>s</i>	<i>n</i>	<i>p</i>	<i>t</i>	<i>s</i>	<i>č</i>	<i>p</i>	<i>s</i>	<i>n</i>	<i>p</i>	<i>t</i>	<i>s</i>	<i>č</i>
1	2	3	4	5	6	7	8	9	10	11	12	13	14	15	16	17	18	19	20	21	22	23	24	25	26	27	28	29	30
●							○						●									●							●



v	s	d	l	m	m	g	v	s	d	l	m	m	g	v	s	d	l	m	m	g	v	s	d	l	m	m	g	v	s	d
p	s	n	p	t	s	č	p	s	n	p	t	s	č	p	s	n	p	t	s	č	p	s	n	p	t	s	č	p	s	n
1	2	3	4	5	6	7	8	9	10	11	12	13	14	15	16	17	18	19	20	21	22	23	24	25	26	27	28	29	30	31
						○							●								●								●	



<i>m</i>	<i>g</i>	<i>v</i>	<i>s</i>	<i>d</i>	<i>l</i>	<i>m</i>	<i>m</i>	<i>g</i>	<i>v</i>	<i>s</i>	<i>d</i>	<i>l</i>	<i>m</i>	<i>m</i>	<i>g</i>	<i>v</i>	<i>s</i>	<i>d</i>	<i>l</i>	<i>m</i>	<i>m</i>	<i>g</i>	<i>v</i>	<i>s</i>	<i>d</i>	<i>l</i>	<i>m</i>	<i>m</i>	<i>g</i>	<i>v</i>
<i>s</i>	<i>č</i>	<i>p</i>	<i>s</i>	<i>n</i>	<i>p</i>	<i>t</i>	<i>s</i>	<i>č</i>	<i>p</i>	<i>s</i>	<i>n</i>	<i>p</i>	<i>t</i>	<i>s</i>	<i>č</i>	<i>p</i>	<i>s</i>	<i>n</i>	<i>p</i>	<i>t</i>	<i>s</i>	<i>č</i>	<i>p</i>	<i>s</i>	<i>n</i>	<i>p</i>	<i>t</i>	<i>s</i>	<i>č</i>	<i>p</i>
1	2	3	4	5	6	7	8	9	10	11	12	13	14	15	16	17	18	19	20	21	22	23	24	25	26	27	28	29	30	31
				○								●						●								●				



s	<i>d</i>	<i>l</i>	<i>m</i>	<i>m</i>	<i>g</i>	<i>v</i>	<i>s</i>	<i>d</i>	<i>l</i>	<i>m</i>	<i>m</i>	<i>g</i>	<i>v</i>	<i>s</i>	<i>d</i>	<i>l</i>	<i>m</i>	<i>m</i>	<i>g</i>	<i>v</i>	<i>s</i>	<i>d</i>	<i>l</i>	<i>m</i>	<i>m</i>	<i>g</i>	<i>v</i>	<i>s</i>	<i>d</i>	<i>l</i>
s	<i>n</i>	<i>p</i>	<i>t</i>	<i>s</i>	<i>č</i>	<i>p</i>	<i>s</i>	<i>n</i>	<i>p</i>	<i>t</i>	<i>s</i>	<i>č</i>	<i>p</i>	<i>s</i>	<i>n</i>	<i>p</i>	<i>t</i>	<i>s</i>	<i>č</i>	<i>p</i>	<i>s</i>	<i>n</i>	<i>p</i>	<i>t</i>	<i>s</i>	<i>č</i>	<i>p</i>	<i>s</i>	<i>n</i>	<i>p</i>
1	2	3	4	5	6	7	8	9	10	11	12	13	14	15	16	17	18	19	20	21	22	23	24	25	26	27	28	29	30	31
	○									●								●						●						



<i>m</i>	<i>m</i>	<i>g</i>	<i>v</i>	<i>s</i>	<i>d</i>	<i>l</i>	<i>m</i>	<i>m</i>	<i>g</i>	<i>v</i>	<i>s</i>	<i>d</i>	<i>l</i>	<i>m</i>	<i>m</i>	<i>g</i>	<i>v</i>	<i>s</i>	<i>d</i>	<i>l</i>	<i>m</i>	<i>m</i>	<i>g</i>	<i>v</i>	<i>s</i>	<i>d</i>	<i>l</i>	<i>m</i>	<i>m</i>
<i>t</i>	<i>s</i>	<i>č</i>	<i>p</i>	<i>s</i>	<i>n</i>	<i>p</i>	<i>t</i>	<i>s</i>	<i>č</i>	<i>p</i>	<i>s</i>	<i>n</i>	<i>p</i>	<i>t</i>	<i>s</i>	<i>č</i>	<i>p</i>	<i>s</i>	<i>n</i>	<i>p</i>	<i>t</i>	<i>s</i>	<i>č</i>	<i>p</i>	<i>s</i>	<i>n</i>	<i>p</i>	<i>t</i>	<i>s</i>
1	2	3	4	5	6	7	8	9	10	11	12	13	14	15	16	17	18	19	20	21	22	23	24	25	26	27	28	29	30
○									●							●							●						



g	v	s	<i>d</i>	<i>l</i>	<i>m</i>	<i>m</i>	g	v	s	<i>d</i>	<i>l</i>	<i>m</i>	<i>m</i>	g	v	s	<i>d</i>	<i>l</i>	<i>m</i>	<i>m</i>	g	v	s	<i>d</i>	<i>l</i>	<i>m</i>	<i>m</i>	g	v	s
č	p	s	<i>n</i>	p	t	s	č	p	s	<i>n</i>	p	t	s	č	p	s	<i>n</i>	p	t	s	č	p	s	<i>n</i>	p	t	s	č	p	s
1	2	3	4	5	6	7	8	9	10	11	12	13	14	15	16	17	18	19	20	21	22	23	24	25	26	27	28	29	30	31
○									●						●								●						○	

2020

FAUNA SENZA CONFINI ŽIVALSTVO BREZ MEJA



Erba storna a foglie rotonde - Okroglostni mošnjak (*Noccaea rotundifolia*)
 photo Luca Strazzaboschi

IL PROGETTO NAT2CARE

Attivazione della cittadinanza per il ripristino e la conservazione delle aree Natura 2000 transfrontaliere

Il progetto Nat2Care si pone come obiettivo il miglioramento dello stato della biodiversità nelle aree Natura 2000 della fascia montana di confine fra Italia e Slovenia tramite il rafforzamento della gestione integrata, la sensibilizzazione e l'educazione ambientale e l'aumento della promozione dei servizi ecosistemici.

Prevede in particolare la realizzazione di azioni concrete ed innovative di gestione transfrontaliera di habitat e specie, specialmente di quelle che si muovono con facilità da un paese all'altro, in un territorio contraddistinto da ambienti con caratteristiche molto simili.

Ugualmente importanti sono le azioni rivolte ad accrescere la sensibilità ed a coinvolgere un pubblico più vasto possibile, con particolare attenzione per le giovani generazioni. In sostanza il progetto, finanziato dal programma di cooperazione territoriale Interreg V-A Italia - Slovenia, rappresenta una sfida concreta ed affascinante che evidenzia la ricchezza dei territori coinvolti partendo dal presupposto che "la natura non conosce confini".

Proprio per questo si è scelto quale strumento di promozione un calendario che pone la propria attenzione sulle specie oggetto delle attività progettuali.

I partner del progetto sono: il Parco naturale regionale delle Prealpi Giulie (lead partner), il Parco naturale regionale delle Dolomiti Friulane, l'Università degli Studi di Udine (Italia) e il Parco nazionale del Triglav, l'Istituto nazionale di biologia ed il Centro Biotecnico di Naklo (Slovenia).

Il presente calendario è stato realizzato da:

Ente parco naturale delle Prealpi Giulie
 Piazza del Tiglio 3
 I-33010 Resia (UD)
 T: +39 0433 53534
 info@parcoprealpigiulie.it
 www.parcoprealpigiulie.it



Gallo cedrone - Divji petelin (*Tetrao urogallus*)
 photo Luciano Mattighello



Camoscio alpino - Gams (*Rupicapra rupicapra*)
 photo Domenico Ferrara



Gallo forcello - Ruševac (*Tetrao tetrix*)
 photo Marco Fachin



Pernice bianca - Belka (*Lagopus muta*)
 photo Tanja Menegalija



Orso bruno - Rjavi medved (*Ursus arctos*)
 photo Davorin Tome



Re di quaglie - Kosec (*Crex crex*)
 photo Davorin Tome



Rosalia alpina - Alpiski kozliček (*Rosalia alpina*)
 photo Matteo De Luca



Grifone - Beloglavi jastreb (*Gyps fulvus*)
 photo Fulvio Genero



Stambecco - Kozorog (*Capra ibex*)
 photo Andrea Piuksi



Allocco degli Urali - Kozača (*Strix uralensis*)
 photo Davorin Tome



Sciacallo dorato - Zlati šakal (*Canis aureus*)
 photo Università di Udine



Lince - Navadni ris (*Lynx lynx*)
 photo Gabriele Bano

PROGETTO NAT2CARE

Spodbujanje skupnosti za ohranjanje in obnavljanje čezmejnih območij Natura 2000

Cilj projekta Nat2Care je izboljšanje stanja biotske raznovrstnosti na območjih Natura 2000 v gorskem mejnem pasu med Italijo in Slovenijo s pomočjo krepiteve integriranega sistema upravljanja, z okoljsko vzgojo in izobraževanjem, z zviševanjem zavesti do narave ter s povečanjem promocije ekosistemskih storitev.

Posebej predvideva uresničitev konkretnih in inovativnih dejavnosti v okviru čezmejnega upravljanja življenjskega prostora in živalskih vrst, zlasti tistih, ki živijo in se gibljejo v okoljih s podobnimi značilnostmi na obeh straneh meje.

Enako pomembne so akcije, ki imajo namen krepiti zavest do okolja in nagovoriti širšo javnost s posebno pozornostjo do mlajših generacij.

Projekt, ki ga financira program teritorialnega sodelovanja Interreg V-A Italija - Slovenija, predstavlja pomemben izziv, ki izpostavlja bogastvo vpletenih območij na osnovi predpostavke, da "narava ne pozna meja".

Prav zaradi tega smo pripravili promocijski koledar, ki predstavlja živalske vrste, ki so predmet preučevanja v načrtovanih dejavnostih.

Partnerji na projektu so Deželni naravni park Julijskih Predalp (vodilni partner), Triglavski narodni park, Deželni naravni park Furlanskih Dolomitov, Univerza v Vidmu, Nacionalni inštitut za biologijo in Biotehniški center Naklo.

Koledar pripravil:
 Ustanova Naravni park Julijskih Predalp
 Trg/Piazza del Tiglio 3
 I-33010 Resia/Resia (UD)
 T: +39 0433 53534
 info@parcoprealpigiulie.it
 www.parcoprealpigiulie.it