

# Interreg

ITALIA-SLOVENIJA



VISFRIM

Progetto strategico co-finanziato dal Fondo europeo di sviluppo regionale  
Strateški projekt sofinancira Evropski sklad za regionalni razvoj



UNIONE EUROPEA  
EVROPSKA UNIJA

Gestione del Rischio Idraulico per il bacino del  
fiume Vipacco ed ulteriori bacini transfrontalieri  
Upravljanje poplavne ogroženosti na porečju  
reke Vipave in na ostalih čezmejnih porečjih

## WP 3.1

**Attività preparatorie correlate alla gestione del rischio  
alluvione**

**Pripravljalne aktivnosti povezane z upravljanjem  
poplavne ogroženosti**

dott. Marco Lipizer

Regione autonoma Friuli Venezia Giulia

marco.Lipizer@regione.fvg.it

**VISFRIM FINAL CONFERENCE**

**28.06.2022**

# Interreg

## ITALIA-SLOVENIJA



### VISFRIM



UNIONE EUROPEA  
EVROPSKA UNIJA

# Gestione del Rischio Idraulico per il bacino del fiume Vipacco ed ulteriori bacini transfrontalieri

## Upravljanje poplavne ogroženosti na porečju reke Vipave in na ostalih čezmejnih porečjih

Progetto strategico co-finanziato dal Fondo europeo di sviluppo regionale  
Strateški projekt sofinancira Evropski sklad za regionalni razvoj



Progetto finanziato nell'ambito del Programma Interreg V-A Italia-Slovenia 2014-2020, dal Fondo europeo di sviluppo regionale e dai fondi nazionali.

Projekt sofinanciran v okviru Programa ezmejnega sodelovanja Slovenija-Italija 2007-2013 iz sredstev Evropskega sklada za regionalni razvoj in nacionalnih sredstev.

<https://www.ita-slo.eu/it/visfrim>



[facebook.com/visfrim](https://facebook.com/visfrim)



[twitter.com/visfrim](https://twitter.com/visfrim)

Partenariato/Partnerji:



Autorità di bacino distrettuale delle Alpi Orientali



ARSO HYDRO  
Slovenian Environment Agency



REGIONE AUTONOMA  
FRIULI VENEZIA GIULIA



REPUBLIKA SLOVENIJA  
MINISTRSTVO ZA OKOLJE IN PROSTOR  
DIREKCIJA REPUBLIKE SLOVENIJE ZA VODE



REGIONE DEL VENETO



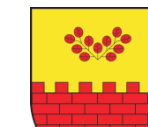
Postojna



Občina  
Šempeter-Vrtojba



MESTNA OBČINA  
NOVA GORICA



Miren-Kostanjevica



Città metropolitana  
di Venezia



**Gestione del Rischio Idraulico per il bacino del fiume Vipacco ed ulteriori bacini transfrontalieri**  
**Upravljanje poplavne ogroženosti na porečju reke Vipave in na ostalih čezmejnih porečjih**

## Results

### Topographic surveys on Vipacco and Lemene river basins

#### Vipacco:

- Altitude of 11 benchmarks
- 9 km Levelling line
- Measurement of 19 bathymetric sections

#### Lemene:

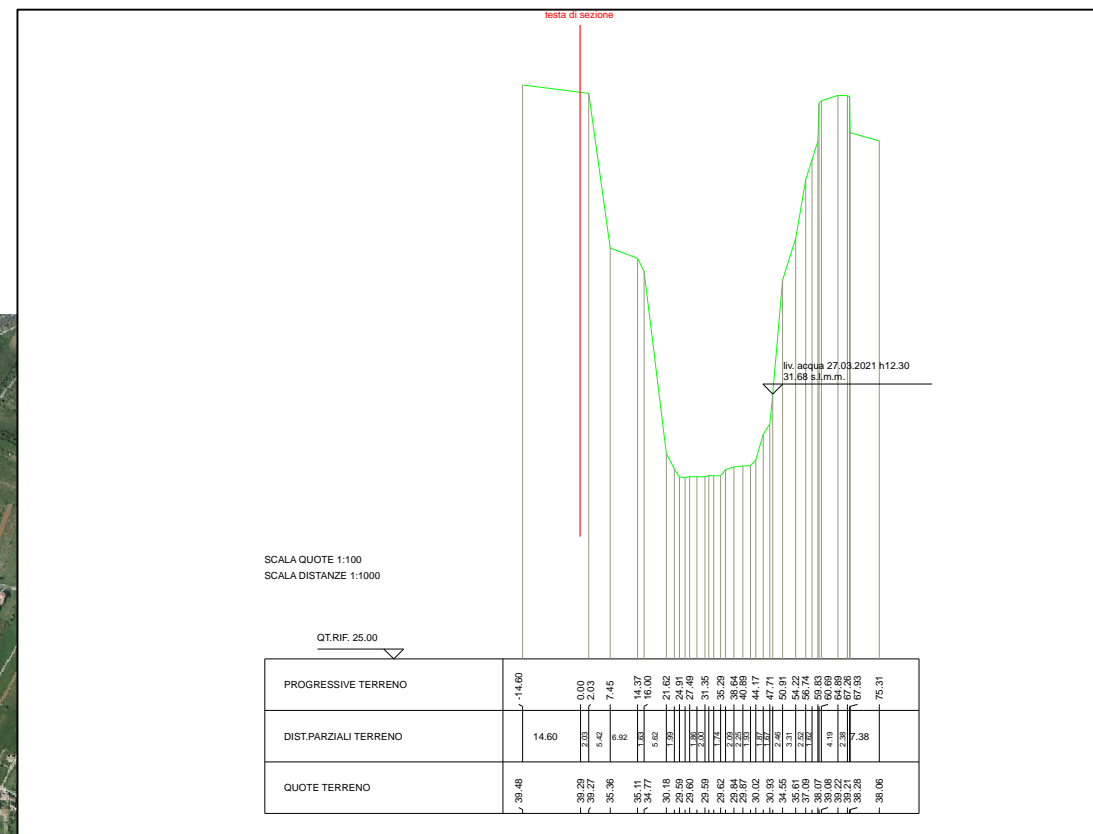
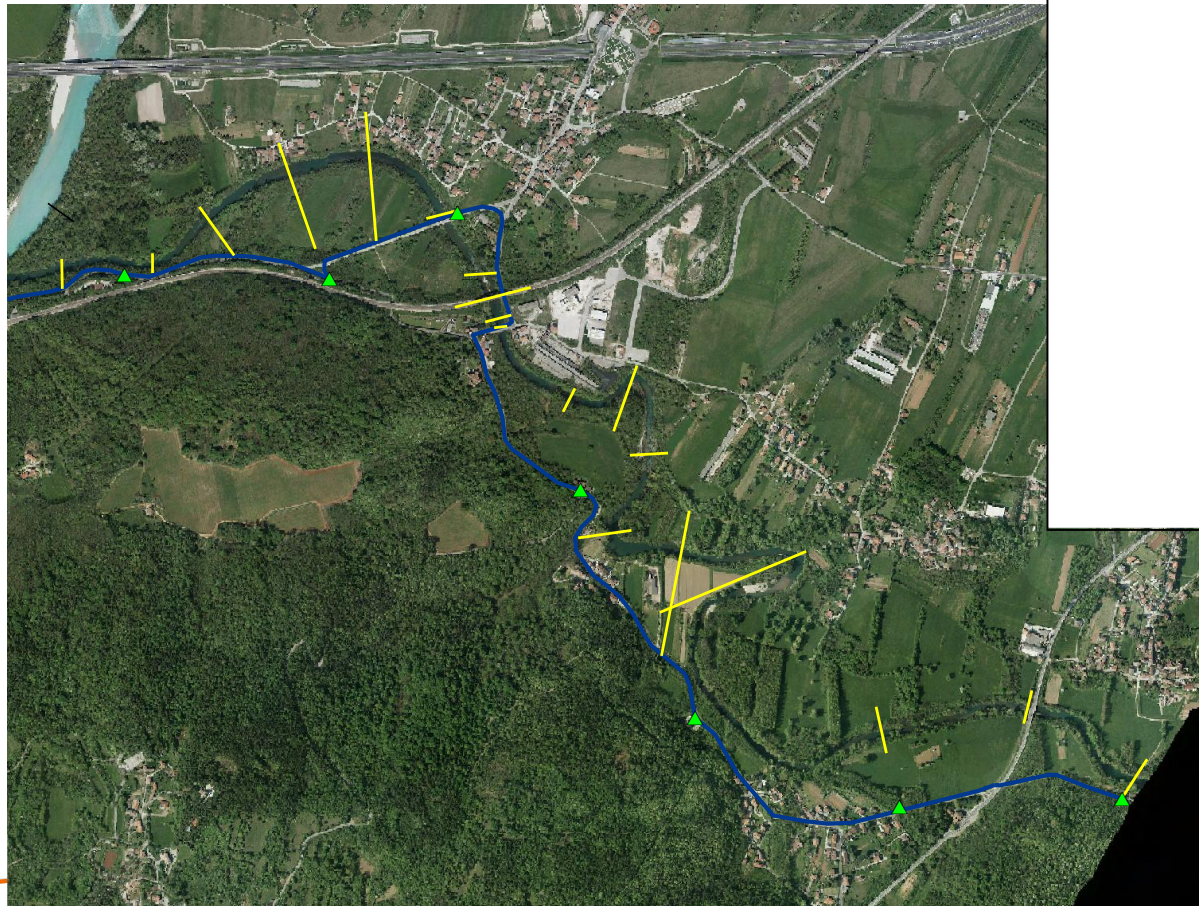
- Altitude of 70 benchmarks
- 50 km Levelling line
- Measurement of 430 bathymetric sections



# Gestione del Rischio Idraulico per il bacino del fiume Vipacco ed ulteriori bacini transfrontalieri

## Upravljanje poplavne ogroženosti na porečju reke Vipave in na ostalih čezmejnih porečjih

# Vipacco/Vipava



VISFRIM

REGIONE AUTONOMA  
FRIULI VENEZIA GIULIA

LINEA DI LIVELLAZIONE DEL BACINO DEL VIPACCO										
caposaldo	CS5V	linea		nome						
comune	Savogna d'Isonzo(GO)			località	Gabria Superiore					
strada	ciclabile	km		indirizzo						
incrocio strada				traversa						
tipo CO	chiodo	altro CS		E	390645,489	N	5082545,599	H	42,1377	
ente	RAFGV	anno	2020	data sopralluogo						
posizione del CO e distanze dagli elementi riconoscibili										
Chiodo murato sul cordolo di sostegno del paracarro lungo la pista ciclabile										
17m	Cippo di confine n.61/74	45cm	Penultimo paracarro							
accesso	libero									
proprietà	pubblica								tel.	
CRN	088_SE	scala	1:25.000	CTRN	088124	scala	1:5.000			

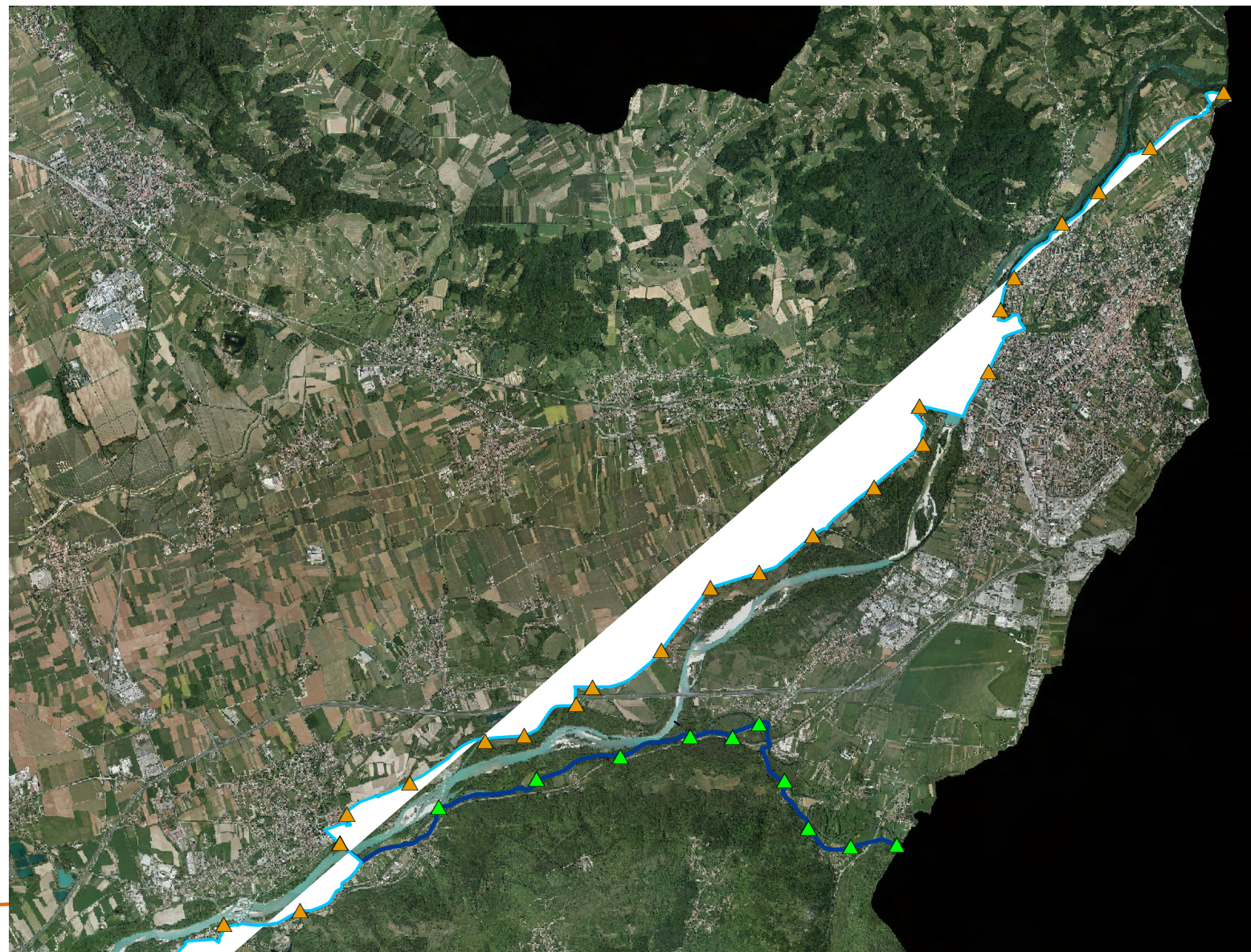


# Gestione del Rischio Idraulico per il bacino del fiume Vipacco ed ulteriori bacini transfrontalieri

## Upravljanje poplavne ogroženosti na porečju reke Vipave in na ostalih čezmejnih porečjih

# Isonzo-Vipacco (Soca-Vipava)

LINEA DI LIVELLAZIONE DEL BACINO DEL VIPACCO									
caposaldo	CS5V	linea		nome					
comune	Savogna d'Isonzo(GO)		località	Gabria Superiore					
strada	ciclabile	km		indirizzo					
incrocio strada				traversa					
tipo CO	chiodo	altro CS		E	390645,489	N	5082545,599	H	42,1377
ente	RAFGV	anno	2020	data sopralluogo					
posizione del CO e distanze dagli elementi riconoscibili									
Chiodo murato sul cordolo di sostegno del paracarro lungo la pista ciclabile									
17m	Cippo di confine n.61/74			45cm	Penultimo paracarro				
accesso	libero								
proprietà	pubblica								
CRN	088_SE	scala	1:25.000	CTRN	088124	scala	1:5.000		

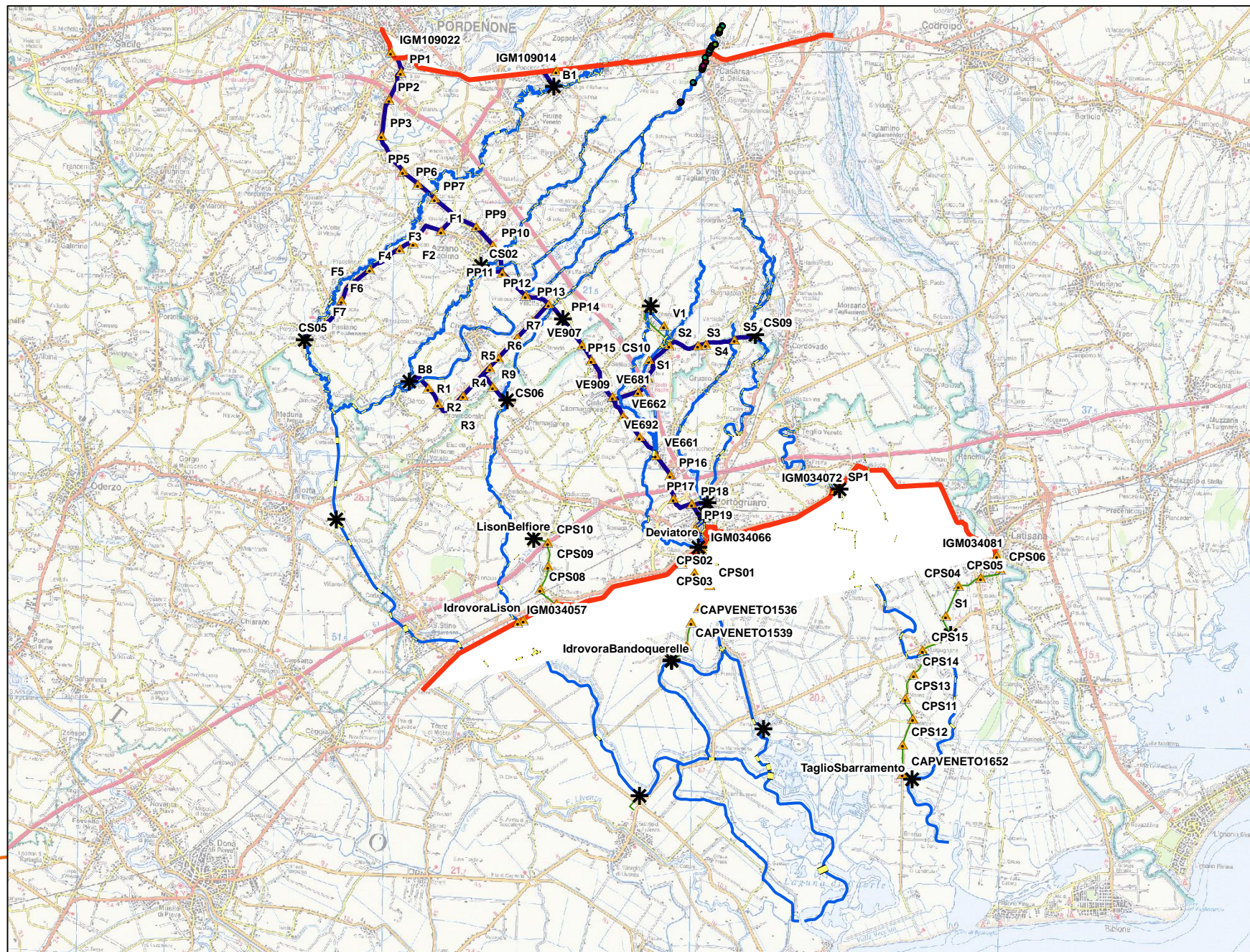


LINEA DI LIVELLAZIONE DELL'ISONZO									
caposaldo	CSDI/8	linea	UIMA 10	Descrizione	Chiodo su cippo di confine				
comune	SOLKAN - GORIZIA		località						
strada		km		indirizzo	POT NA BREG - SOLKAN				
incrocio strada				traversa					
tipo CO	BORCHIA	altro CS		E	UTM33	N	UTM33	H	
ente	RAFGV	anno	1979	data sopralluogo	SETTEMBRE 2014				
posizione del CO e distanze dagli elementi riconoscibili									
accesso	libero								
proprietà	PUBBLICA								
CRN	088_NE	scala	1:25.000	CTRN	088042	scala	1:5.000		



# Gestione del Rischio Idraulico per il bacino del fiume Vipacco ed ulteriori bacini transfrontalieri Upravljanje poplavne ogroženosti na porečju reke Vipave in na ostalih čezmejnih porečjih

## Lemene



270 km hydrographic network  
70 levelling benchmarks  
20 hydrometric stations  
430 bathymetric sections

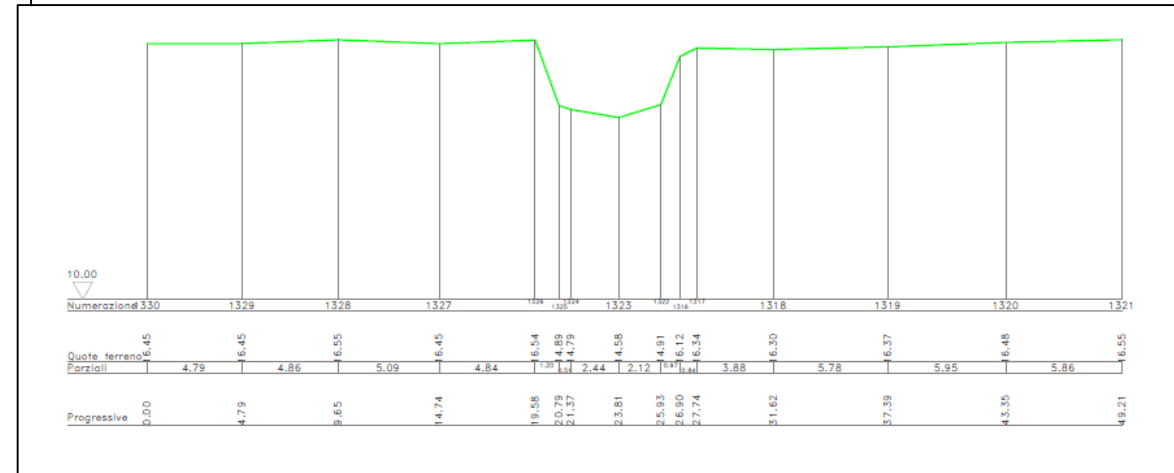


# Gestione del Rischio Idraulico per il bacino del fiume Vipacco ed ulteriori bacini transfrontalieri

## Upravljanje poplavne ogroženosti na porečju reke Vipave in na ostalih čezmejnih porečjih

# Lemene

LINEA DI LIVELLAZIONE DEL BACINO DEL LEMENE									
caposaldo		linea		nome	PP8				
comune	Azzano Decimo			località	Zona industriale				
strada		km		indirizzo	Viale Primo Maggio				
incrocio strada									
tipo CO	bullone	altro CS	no	E	321484.35	N	5084874.06	H	17,174
ente	RAFGV	anno	2021	data sopralluogo	Marzo 2021				
posizione del CO e distanze dagli elementi riconoscibili									
Borchia su piattaforma in cls									
accesso libero									
proprietà									
CRN	086_SO	scala	1:25.000	CTRN	086094	scala	1:5.000		



REGIONE AUTONOMA FRIULI VENEZIA GIULIA		Interreg ITALIA-SLOVENIJA VISFRIM				
CIPPI DI RIFERIMENTO DELLE SEZIONI DI CONTROLLO DEL BACINO DEL LEMENE						
CIPPO	LATO	LOCALITA'	TIPO CO	E:	N:	H:
N° 031	SINISTRO	TAIEDO	PICCHETTO	328447,487	5084748,127	19,430
<p>Vista aerea</p>			<p>Cartografia</p>			
<p>Foto panoramica</p>						



Gestione del Rischio Idraulico per il bacino del fiume Vipacco ed ulteriori bacini transfrontalieri  
Upravljanje poplavne ogroženosti na porečju reke Vipave in na ostalih čezmejnih porečjih

# Guidelines for UAS operations on transboundary areas

Unmanned Aerial System - a.k.a. 'drones'

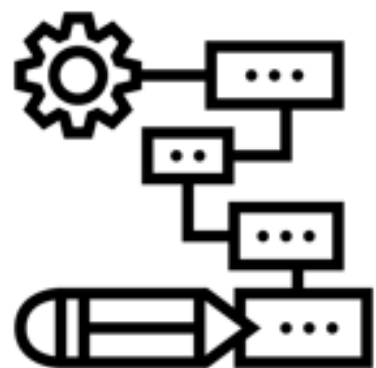
## WHAT

Guidelines of UAS operations on transboundary areas by taking into account procedures/authorizations issued by Italy and Slovenia.



## WHY

- Improving flood modelling through transboundary digital terrain models, rather than national, border-cut digital terrain models.
- Supporting environmental monitoring, such as for mapping of flooded unurbanized territories.





# Interreg

ITALIA-SLOVENIJA



VISFRIM

Progetto strategico co-finanziato dal Fondo europeo di sviluppo regionale  
Strateški projekt sofinancira Evropski sklad za regionalni razvoj



UNIONE EUROPEA  
EVROPSKA UNIJA

Gestione del Rischio Idraulico per il bacino del  
fiume Vipacco ed ulteriori bacini transfrontalieri  
Upravljanje poplavne ogroženosti na porečju  
reke Vipave in na ostalih čezmejnih porečjih

## Thank you!

VISFRIM Topographic measurements

dott. Marco Lipizer

Regione autonoma Friuli Venezia Giulia

<https://www.ita-slo.eu/it/visfrim>