

Interreg

ITALIA-SLOVENIJA



GREVISLIN



Progetto strategico co-finanziato dal Fondo europeo di sviluppo regionale
Strateški projekt sofinancira Evropski sklad za regionalni razvoj

L'Infrastruttura Verde per l'Isonzo in territorio italiano: stato di fatto e criticità
Zelena infrastruktura Soče na italijanskem ozemlju: trenutno stanje in kritične točke

GREVISLIN

Francesco Lami
francesco.lami@uniud.it

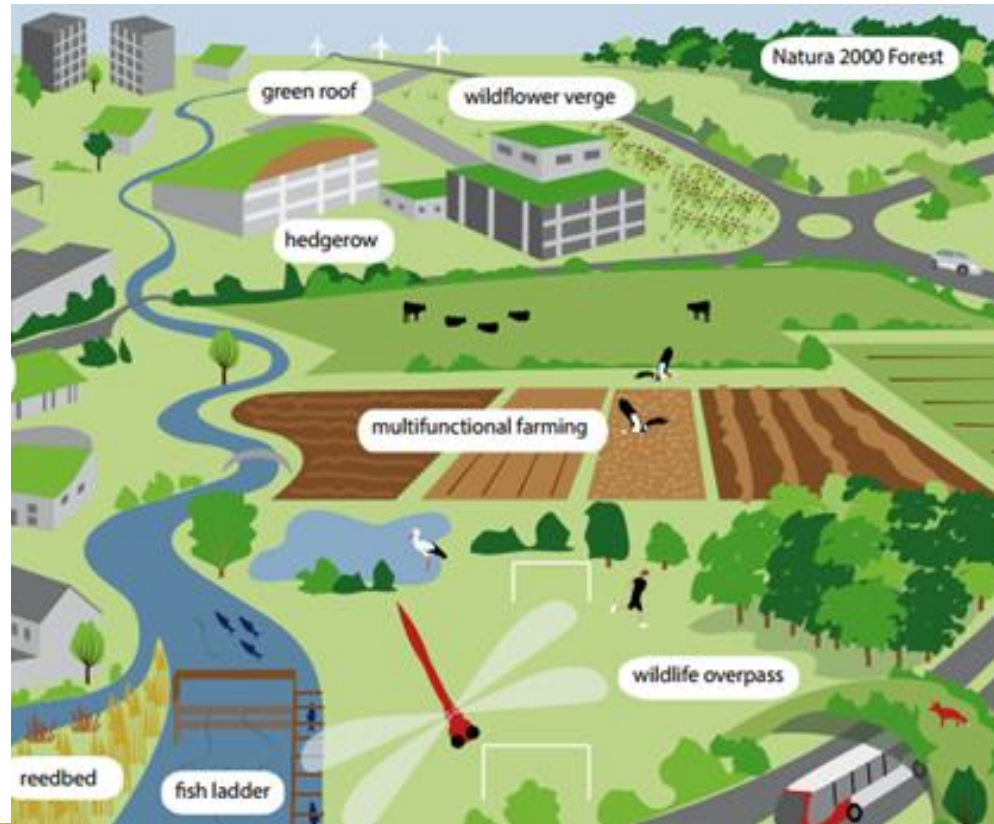
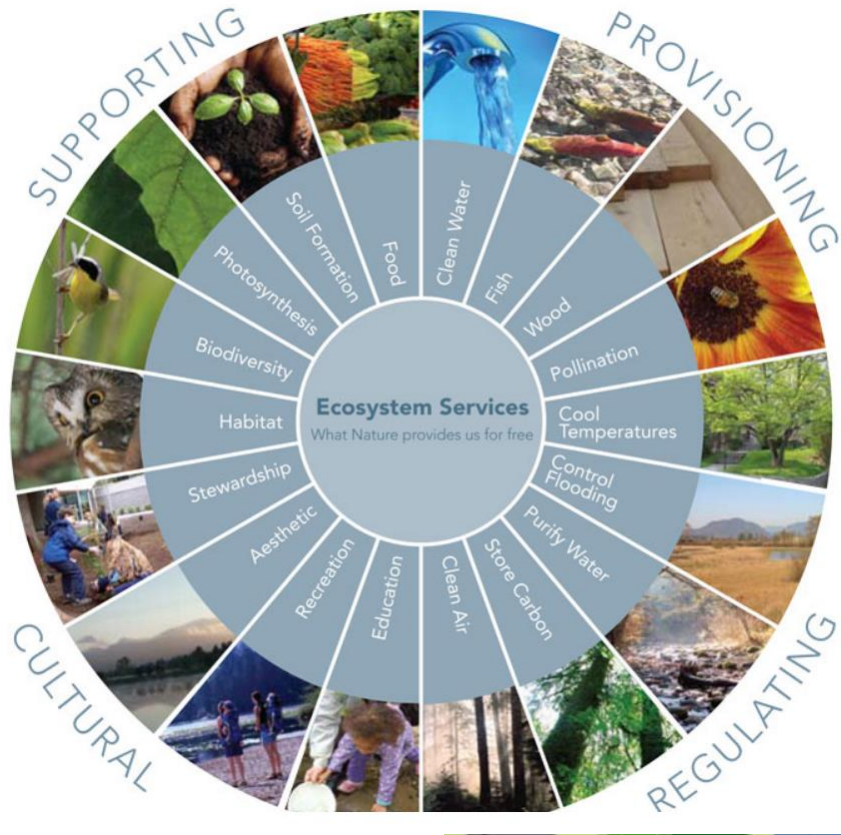
Maurizia Sigura
maurizia.sigura@uniud.it



ZELENA INFRASTRUKTURA, OHRANJANJE IN IZBOLJŠANJE STANJA OGROŽENIH VRST IN HABITATNIH TIPOV OB REKAH **INFRASTRUTTURE VERDI PER LA CONSERVAZIONE E IL MIGLIORAMENTO DELLO STATO DI HABITAT E SPECIE PROTETTI LUNGO I FIUMI**

Le Infrastrutture Verdi

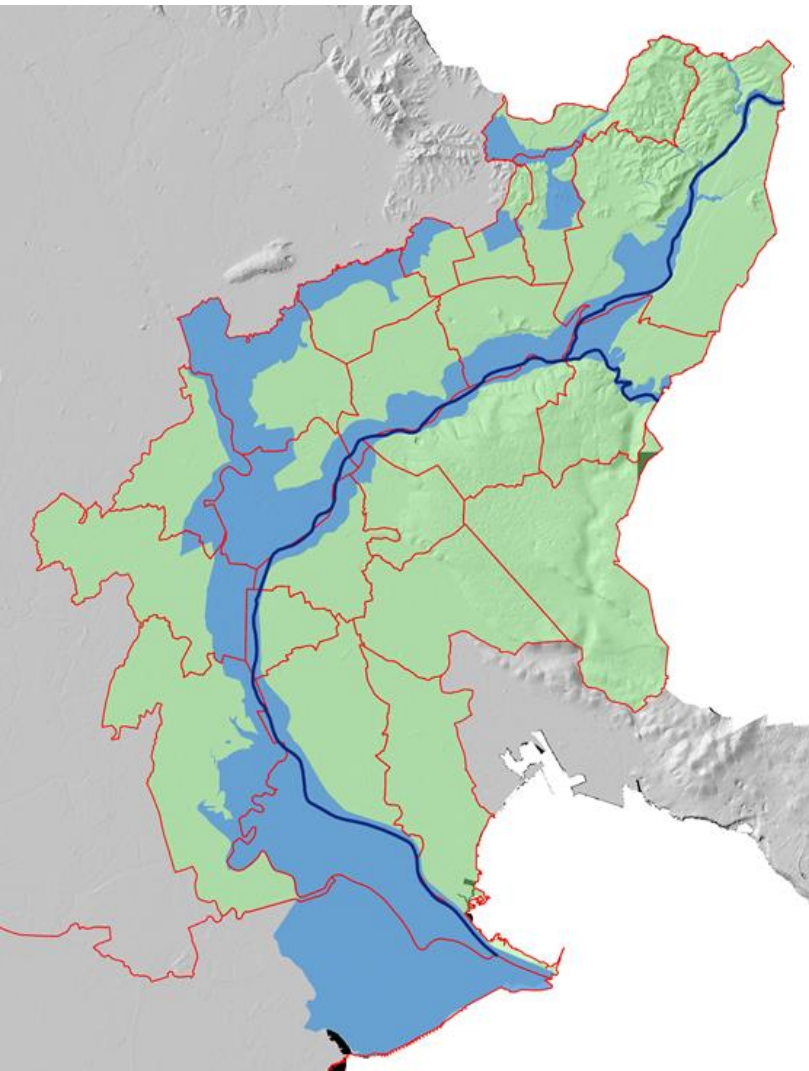
Zelene infrastrukture





Green infrastructures are networks of natural and semi-natural areas planned, at a strategic level and with other environmental elements, designed and managed so as to provide a broad spectrum of ecosystem services “ (COM (2013) 249 final)

Fiumi: corridoi naturali / Reke: naravni hodniki


L'area di studio Preučevano območje

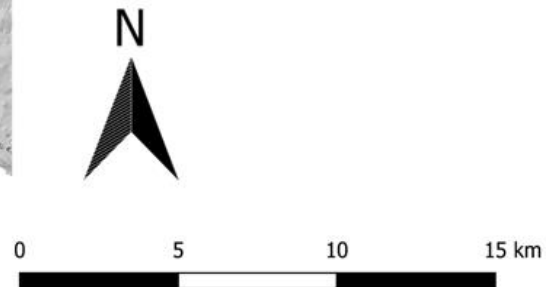


 Area influenzata dal fiume
Območje pod vplivom reke

 Isonzo - Vipacco
Soča - Vipava

 Area di studio
Preučevano območje

 23 Comuni
23 občin



Stato di fatto: la Biodiversità

Stanje: biotska raznovrstnost



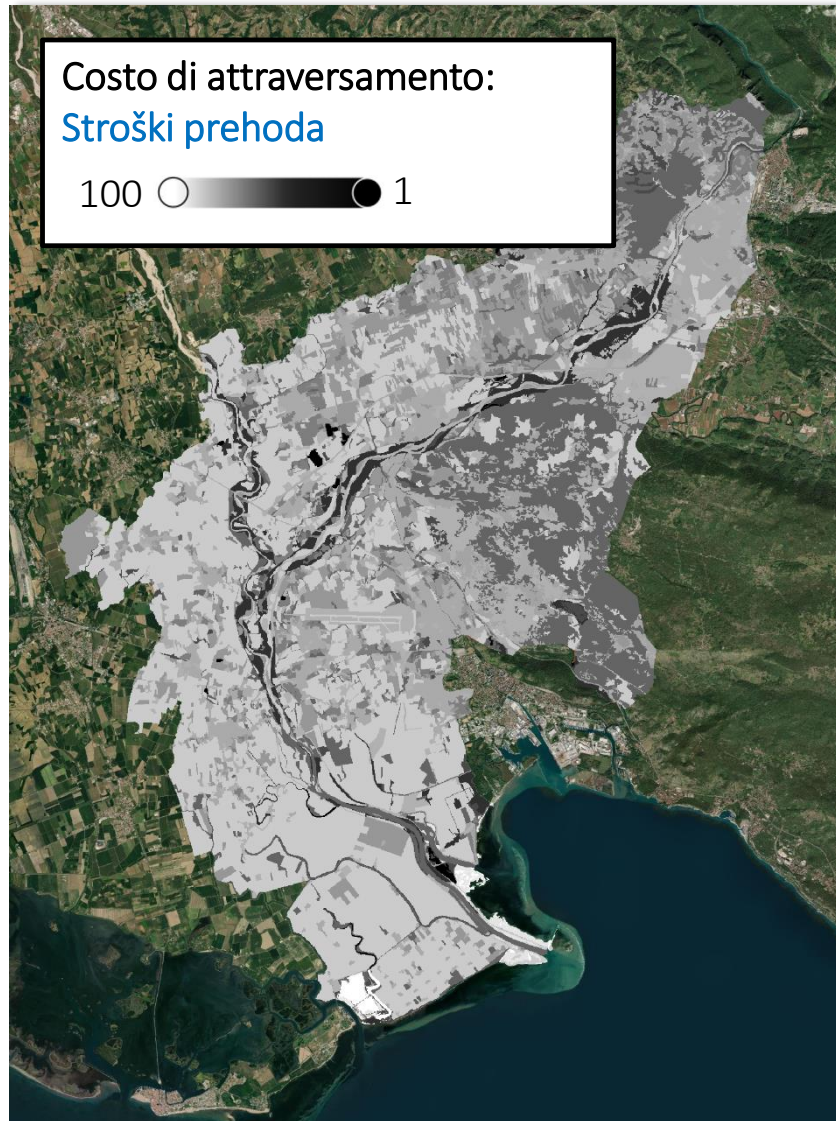
Necessario considerare i
bisogni ecologici di una
vasta gamma di **specie
vulnerabili**

**Nujno je treba upoštevati
ekološke potrebe
širokega razpona ranljivih
vrst**

17 specie animali target
13 habitat target per le piante
17 ciljnih živalskih vrst
13 ciljnih habitatov za rastline

Specie viventi e territorio

Živeče vrste in ozemlje



Triturus carnifex

Per OGNI specie/habitat:
Za VSAKO vrsto/habitat

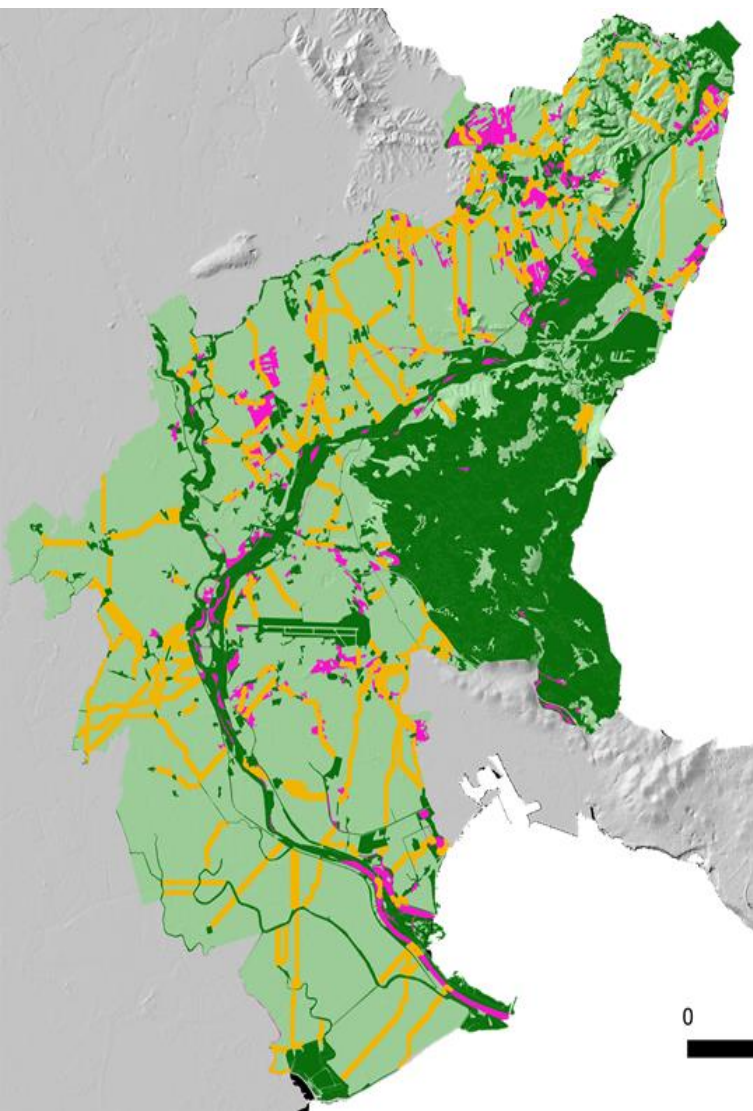
Attribuzior	CLASSE_1	Tri.car.
BL13	Boschi di farnia e carpino bianco subigrofilo illirici della pianura	30
BU7	Foreste illiriche allagate di frassini, querce e ontani	20
BU10	Ontanete meso-eutrofiche a <i>Alnus glutinosa</i>	20
BU8	Foreste padane dei terrazzi fluviali a farnia, frassino ed ontano	20
UC11	Cladieti palustri	1
UC1 più cc	Canneti e cariceti interdunali	30
UC catego	Canneti a <i>Phragmites australis</i>	30
UC10 più r	Formazioni a grandi carici	30
UC più cor	Bordi dei corsi d'acqua	30
AF5 acque	Acque ferme prive di vegetazione	1
AF5	Vegetazione dei fondi lacustri a <i>Chara sp. pl</i>	1
AF6	Vegetazione radicante natante	1
BU11	Cespuglieti e boscaglie igrofile con <i>Salix cinerea</i>	20
GM11	Mantelli dei suoli igrofilo a salici e <i>Viburnum opulus</i>	20
BL11 più ti	Boschi di carpino bianco e querce a gravitazione illirica	30
BU5	Gallerie ripariali e boschi palustri a <i>Salix alba</i>	20
BU5	Boscaglie ripariali a galleria di pioppo italico	20
PU3 più cc	Praterie igrofile con <i>Molinia caerulea</i>	20



Lettura idoneità
habitat

Preverjanje
ustreznosti
habitata

La Rete Ecologica Ekološka mreža



■ **Habitat già esistenti** - Obstoječi habitati

Nodi: gli habitat idonei per le specie target/ habitat, ki so primerni za ciljne vrste

■ **Da realizzare tramite interventi** - ki bi jih realizirali s posegi

Corridoi continui: connettono i nodi attraversando gli habitat più favorevoli possibile

Neprekinjeni hodniki: povezujejo vozlišča s prehodom najbolj ugodnih habitatov

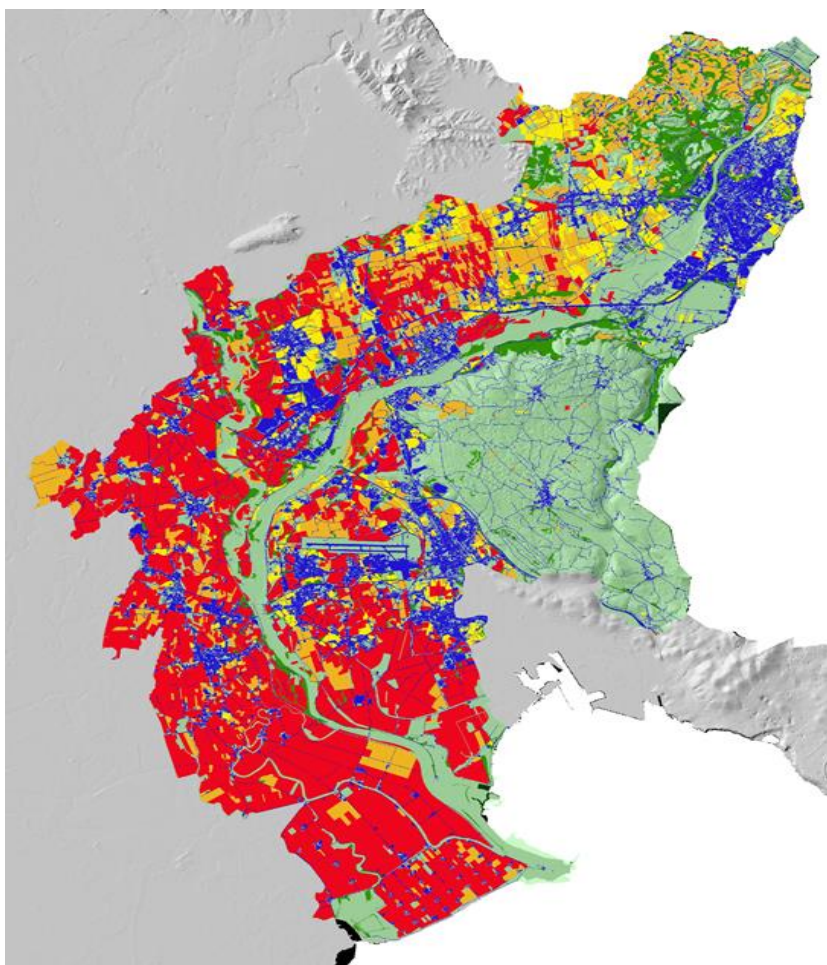
■ **Da valorizzare tramite interventi** - treba jih je ovrednotiti s posegi

Corridoi discontinui: aumentano ulteriormente la connettività

Prekinjeni hodniki: povečujejo povezljivost

Criticità: pressioni antropiche

Kritičnost: antropogeni pritiski



Agricoltura intensiva
Intenzivno kmetijstvo



Colture permanenti
Trajni nasadi



Agricoltura + Natura
Kmetijstvo + Narava



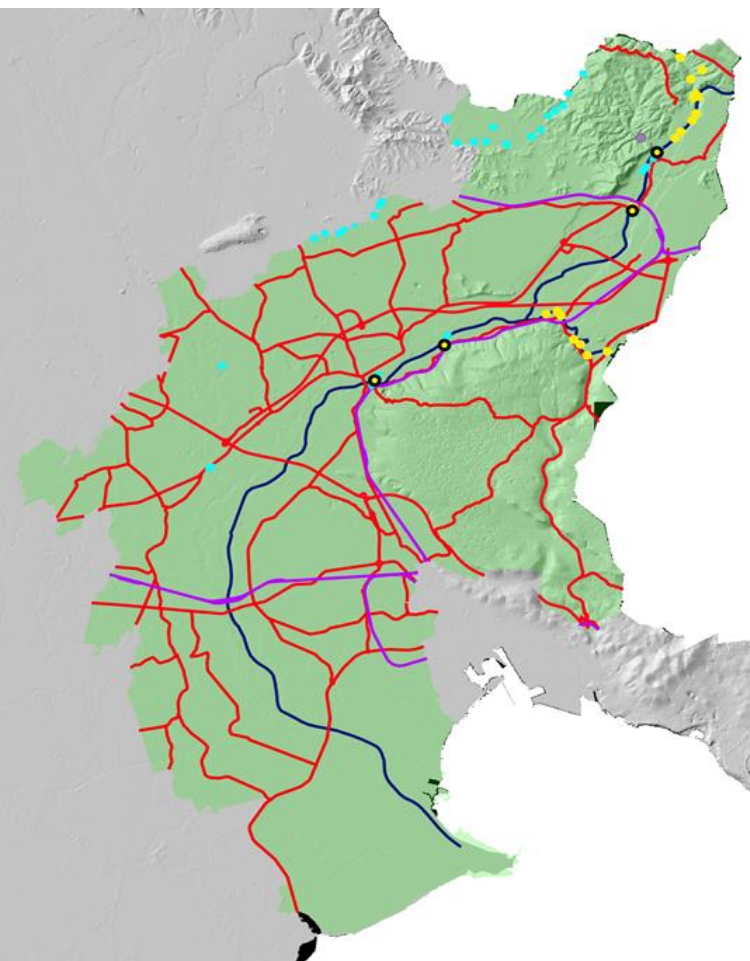
Urbano-industriale
Mestno-industrijsko okolje



Piante invasive
Tujerodne rastline

Criticità: strutture antropiche

Kritičnost: antropogene strukture



— Isonzo – Vipacco

Soča - Vipava

— Strade principali
Glavne ceste

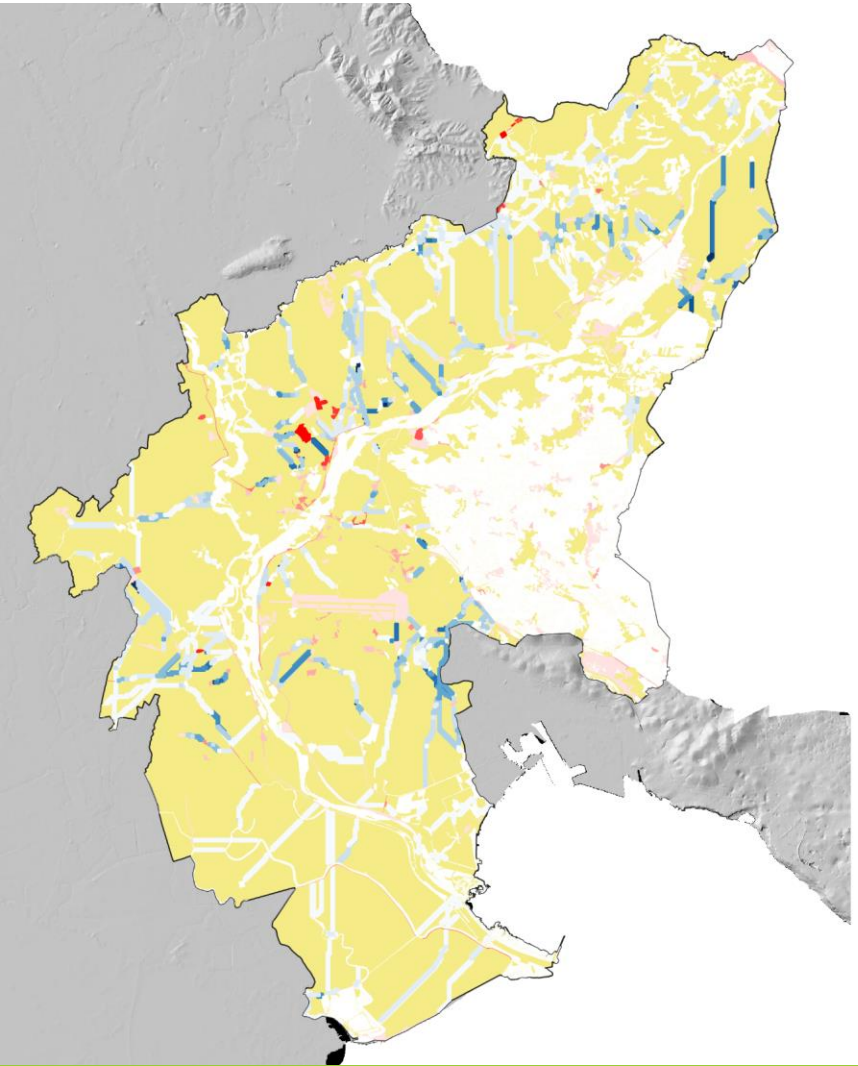
— Ferrovie
Železnice


— Dighe e briglie Jezovi in pregrade

● Principali punti di prelievo
Glavne točke odzemov

La distribuzione Porazdelitev

Urbano - industriale Mestno-industrijsko okolje



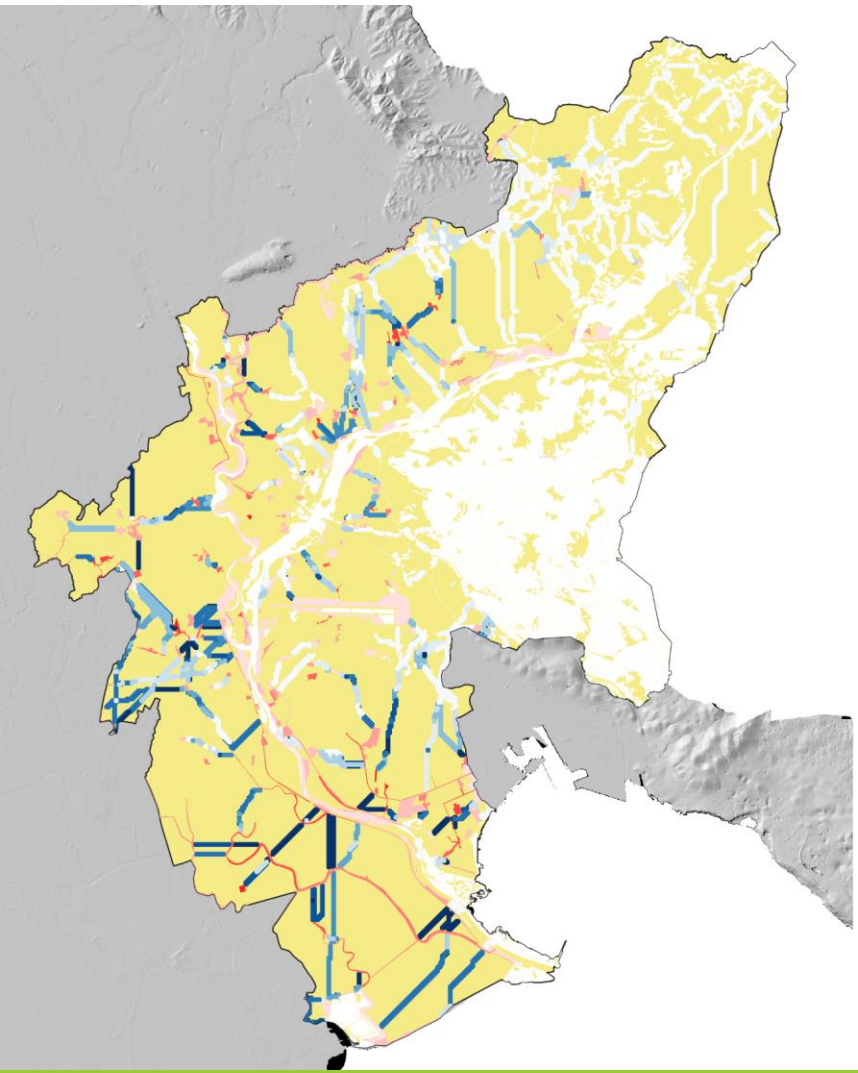

 Area di studio
 Preučevano območje




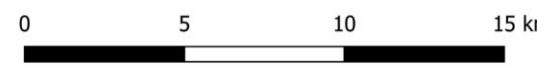
Soprattutto Centro-Nord
 Predvsem osrednje-severno

La distribuzione Porazdelitev

Agricoltura intensiva Intenzivno kmetijstvo



 Area di studio
 Preučevano območje



Soprattutto Centro-Sud
Predvsem osrednje-južno

Stato di fatto: I servizi ecosistemici

Stanje: ekosistemske storitve



Mitigazione del rischio idrico
Ublažitev vodnega tveganja



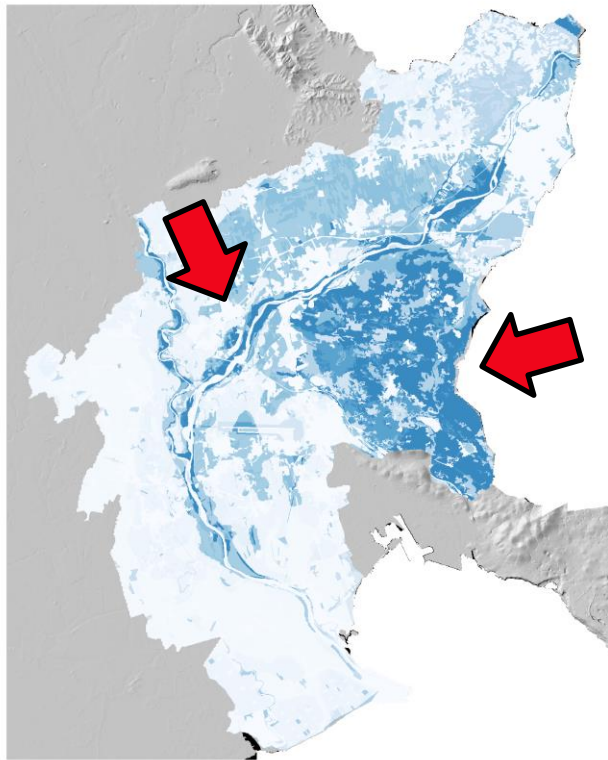
Stoccaggio di carbonio
Skladiščenje ogljika



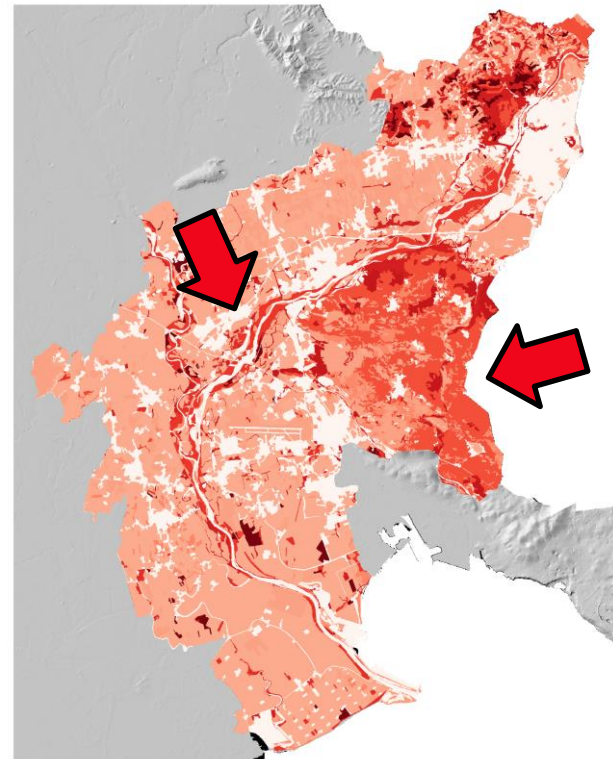
Valore ricreativo
Prostočasna vrednost

Aiutando la Natura si aiuta anche l'uomo...
Če pomagamo Naravi, pomagamo tudi človeku...

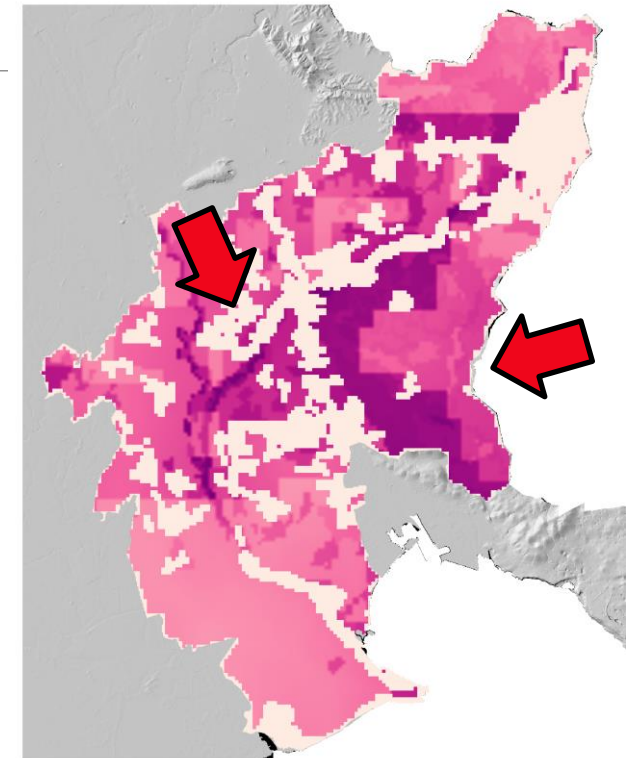
Mappatura dei Servizi Kartiranje storitev



0% 80%
Mitigazione rischio idrico
Blažitev vodnega tveganja



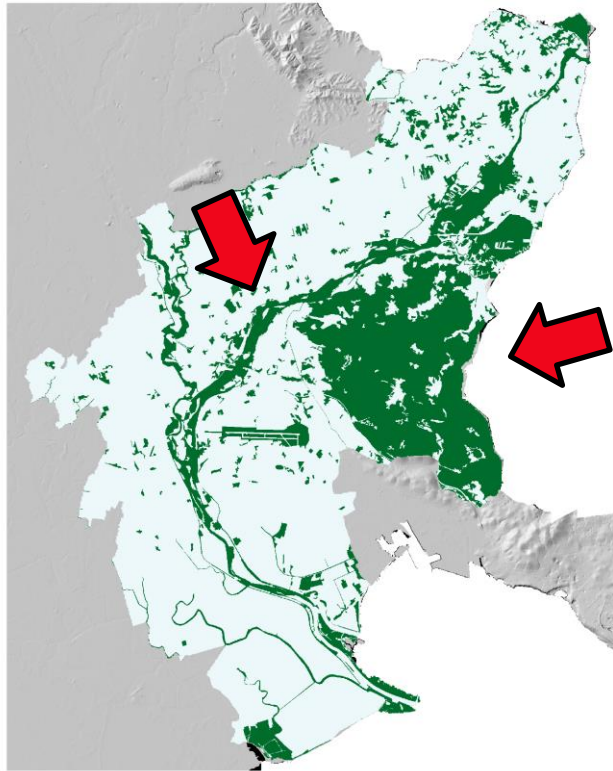
0 20.4 kg/m²
Stoccaggio di carbonio
Skladiščenje ogljika



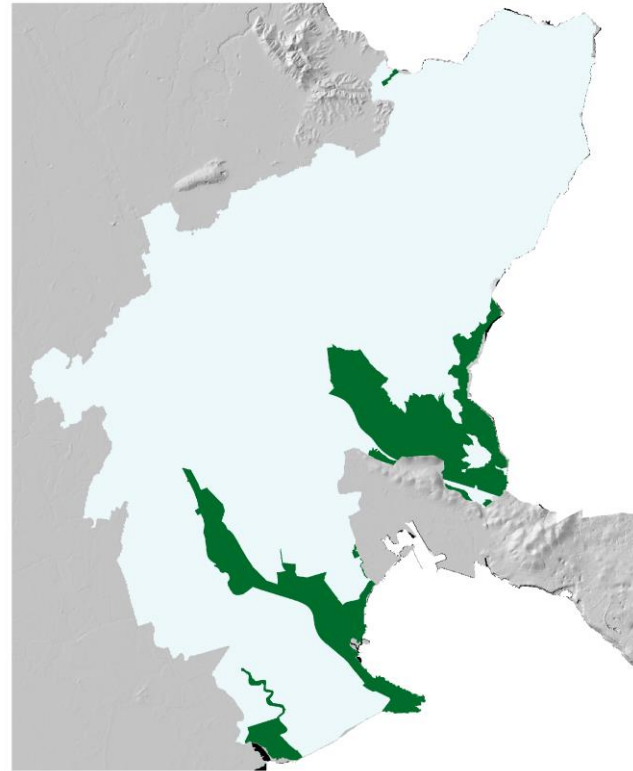
0 0.8
Indice di valore ricreativo
Indeks prostočasne vrednosti

Mappatura della Biodiversità

Kartiranje biotske raznovrstnosti



Nodi della rete ecologica



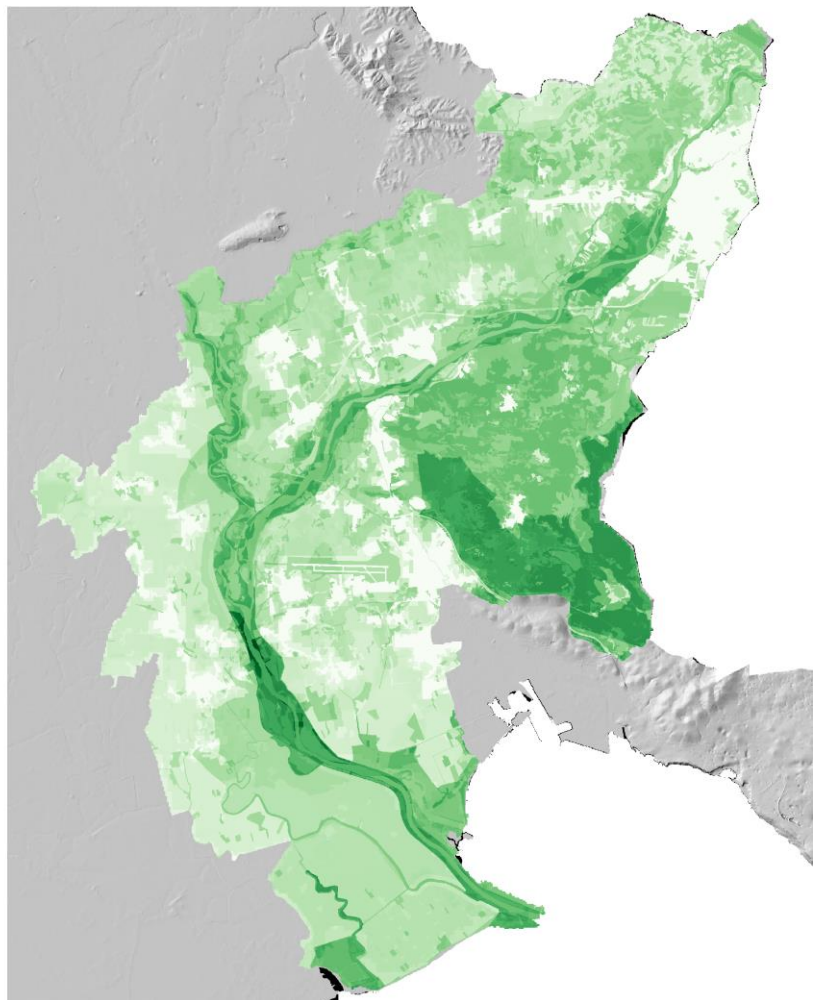
Aree protette



RISERVA
NATURALE
FOCE
DELL'ISONZO

Sintesi: l'Infrastruttura Verde

Povzetek: zelena infrastruktura



TOPSIS performance score: indica la condizione complessiva di servizi ecosistemici e biodiversità

TOPSIS performance score: kaže celotno stanje ekosistemskih storitev in biotske raznovrstnosti



Basso potenziale I.V.
Majhen potencial ZI

Alto potenziale I.V.
Visok potencial ZI



Interreg



UNIONE EUROPEA
EVROPSKA UNIJA



REGIONE AUTONOMA
FRIULI VENEZIA GIULIA



UNIVERSITÀ
DEGLI STUDI
DI UDINE

ITALIA-SLOVENIJA



GREVISLIN

Progetto strategico co-finanziato dal Fondo europeo di sviluppo regionale
Strateški projekt sofinancira Evropski sklad za regionalni razvoj

Grazie per l'attenzione! Hvala za pozornost!



Il gruppo di lavoro Delovna skupina:

Francesco Lami

Elisabetta Peccol

Lucia Piani

Francesco Boscutti

Pietro Zandigiacomo

Maurizia Sigura

