



**L'Infrastruttura Verde per l'Isonzo in
territorio italiano**
**Zelena infrastruktura na reki Soči na
območju Italije**

GREVISLIN

Francesco Lami

francesco.lami@uniud.it

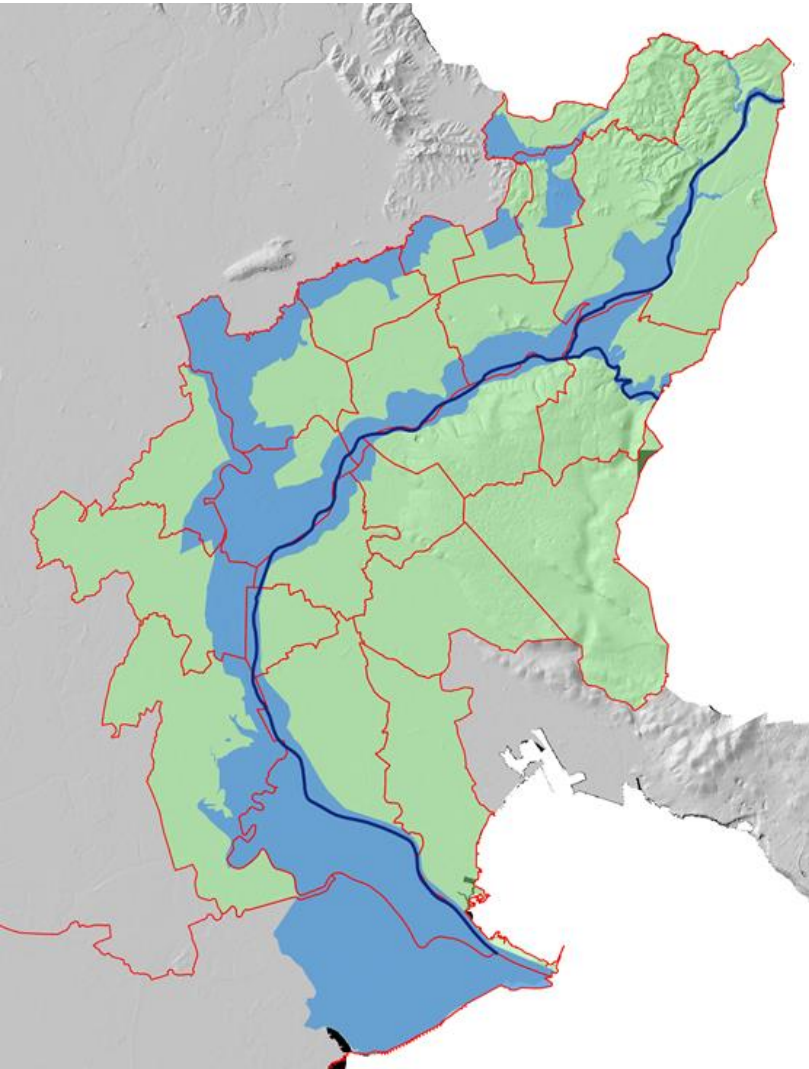
Maurizia Sigura

maurizia.sigura@uniud.it



ZELENA INFRASTRUKTURA, OHRANJANJE IN IZBOLJŠANJE STANJA OGROŽENIH VRST IN HABITATNIH TIPOV OB REKAH **INFRASTRUTTURE VERDI PER LA CONSERVAZIONE E IL MIGLIORAMENTO DELLO STATO DI HABITAT E SPECIE PROTETTI LUNGO I FIUMI**

Scelta dell'area di studio Izbira pilotnega območja

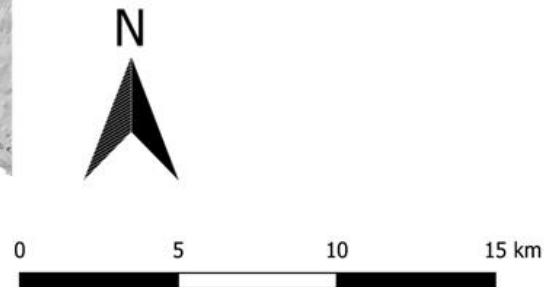


 Area influenzata dal fiume
Območje vpliva reke

 Isonzo - Vipacco
Soča - Vipava

 Area di studio
Pilotno območje

 23 Comuni
23 občin





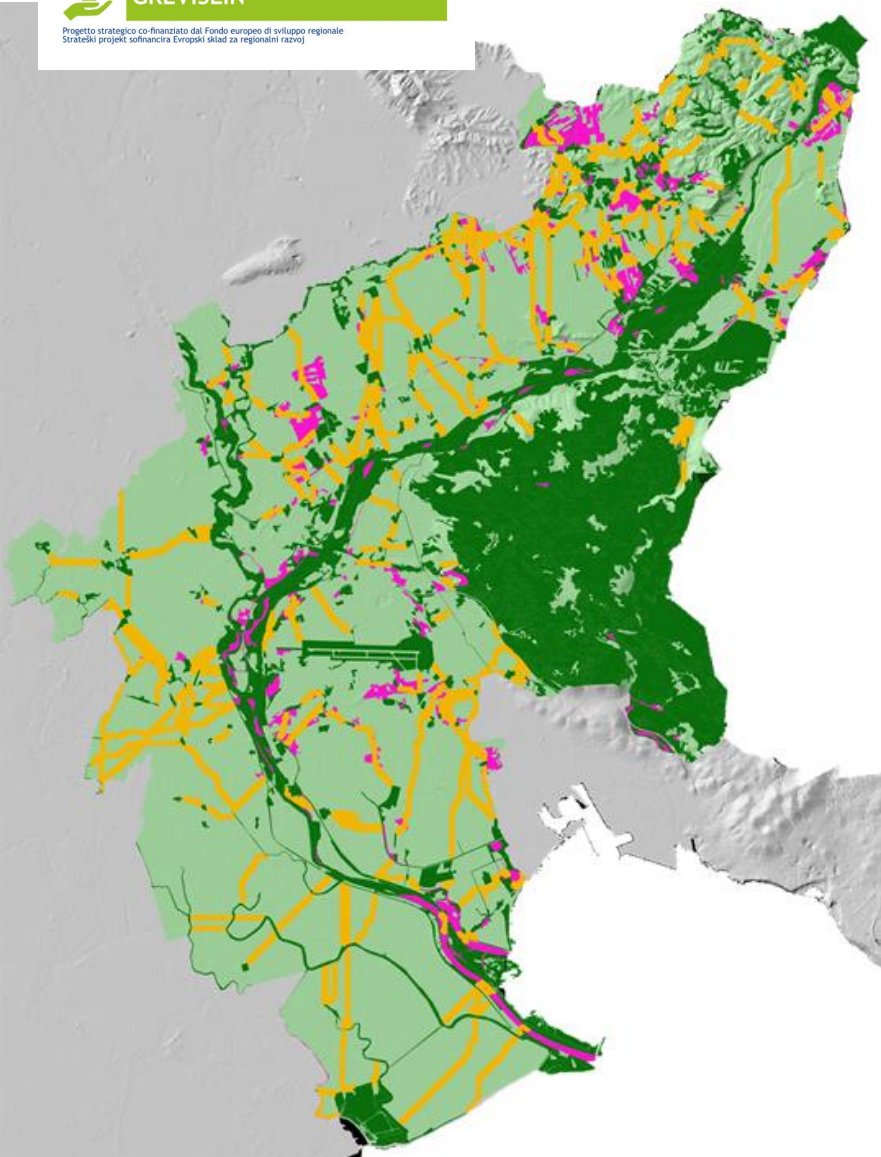
Tutelare la biodiversità Zaščititi biodiverzitetu

Bisogna considerare i
bisogni ecologici di una
vasta gamma di **specie
vulnerabili**

**Upoštevati je potrebno
ekološke potrebe
številnih ranljivih vrst**

17 specie animali target
13 habitat target per le piante
17 ciljnih živalskih vrst
13 ciljnih habitatov za rastline

La Rete Ecologica Ekološka mreža



 **Habitat già esistenti - Že obstoječi habitati**

Nodi: Gli habitat perfetti per le specie target

Vozlišča: Ustrezni habitati za ciljne vrste

 **Da realizzare tramite interventi - Za izvedbo z ukrepi**

Corridoi continui: Connettono i nodi attraversando gli habitat più favorevoli possibile

Kontuinirani koridorji: Povezujejo vozlišča s prehajanjem najugodnejših habitatov

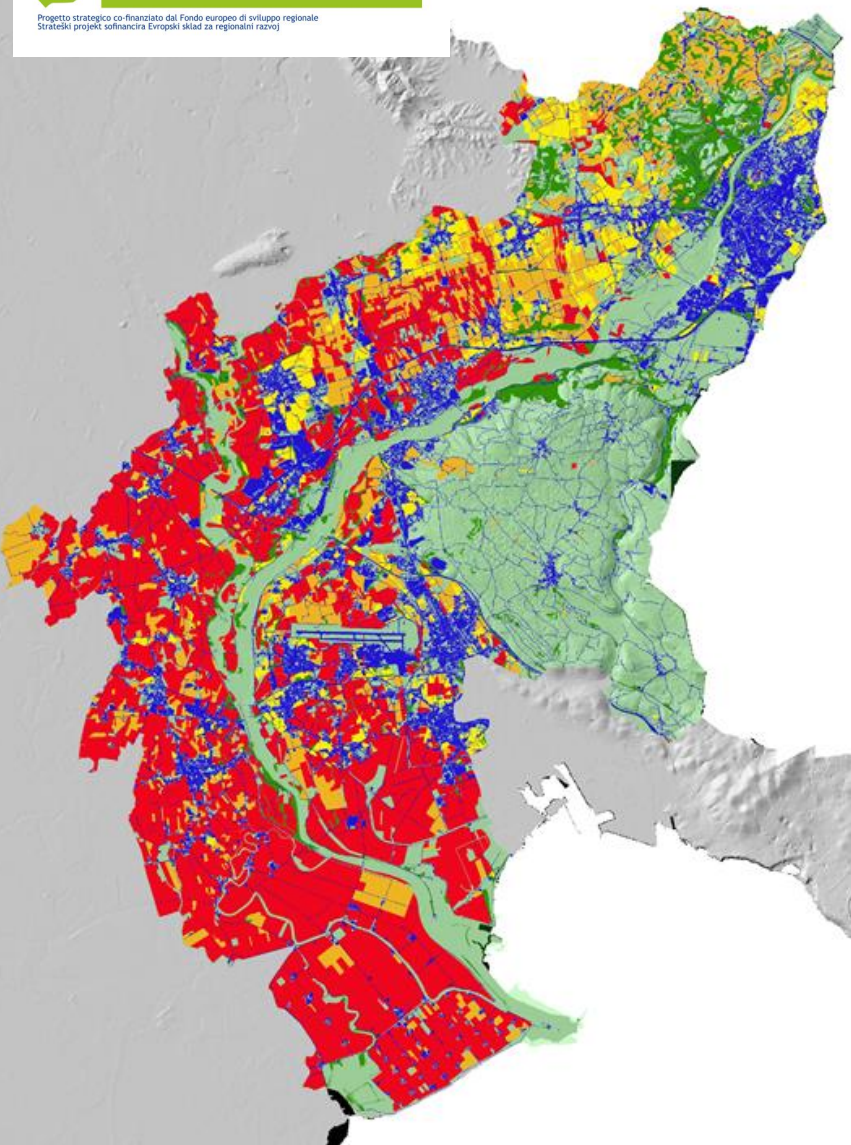
 **Da valorizzare tramite interventi - Za izvedbo z ukrepi**

Corridoi discontinui: Aumentano ulteriormente la connettività

Diskontinuirani koridorji: Še naprej povečujejo povezanost

Gli impatti antropici

Antropogeni vplivi



Agricoltura intensiva
Intenzivno kmetijstvo



Agricoltura + Natura
Kmetijstvo + Narava



Colture legnose
Oleseneli pridelki



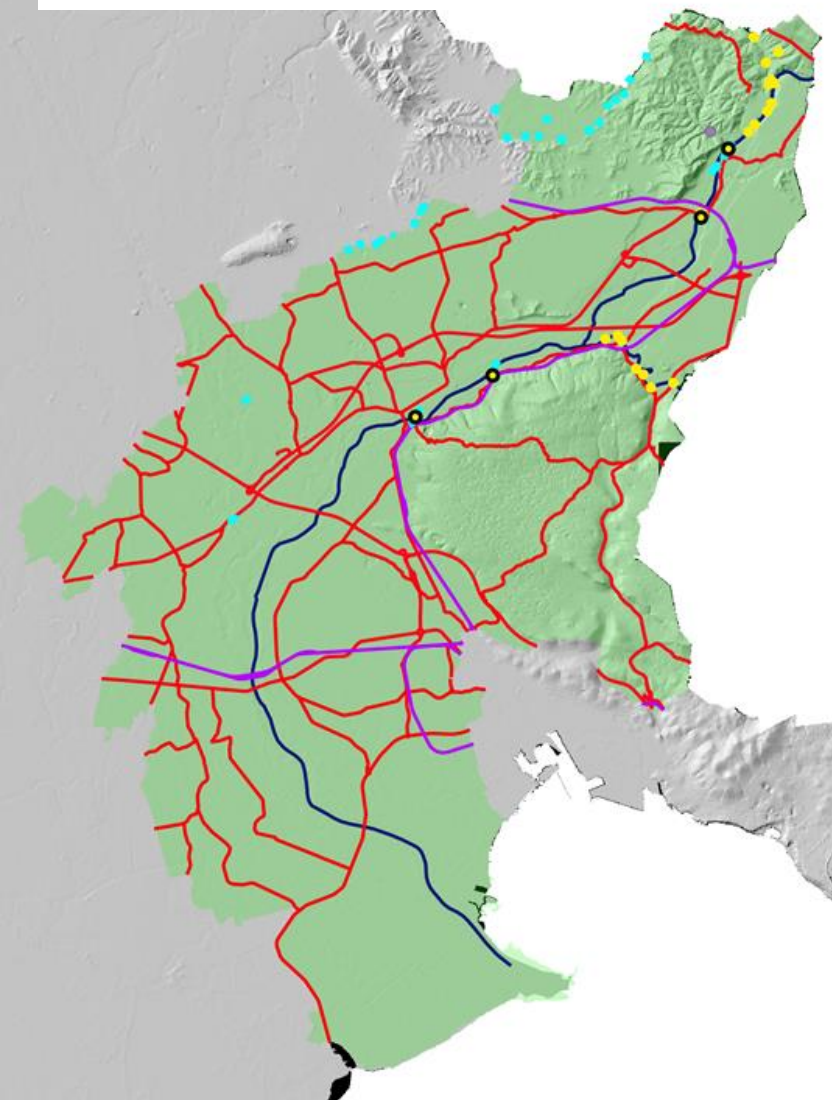
Urbano-industriale
Poselitev



Piante invasive
Invazivne rastline

Strutture antropiche

Antropogene strutture



— Isonzo - Vipacco / Soča - Vipava

— Strade principali — Ferrovie
Glavne ceste Železnice

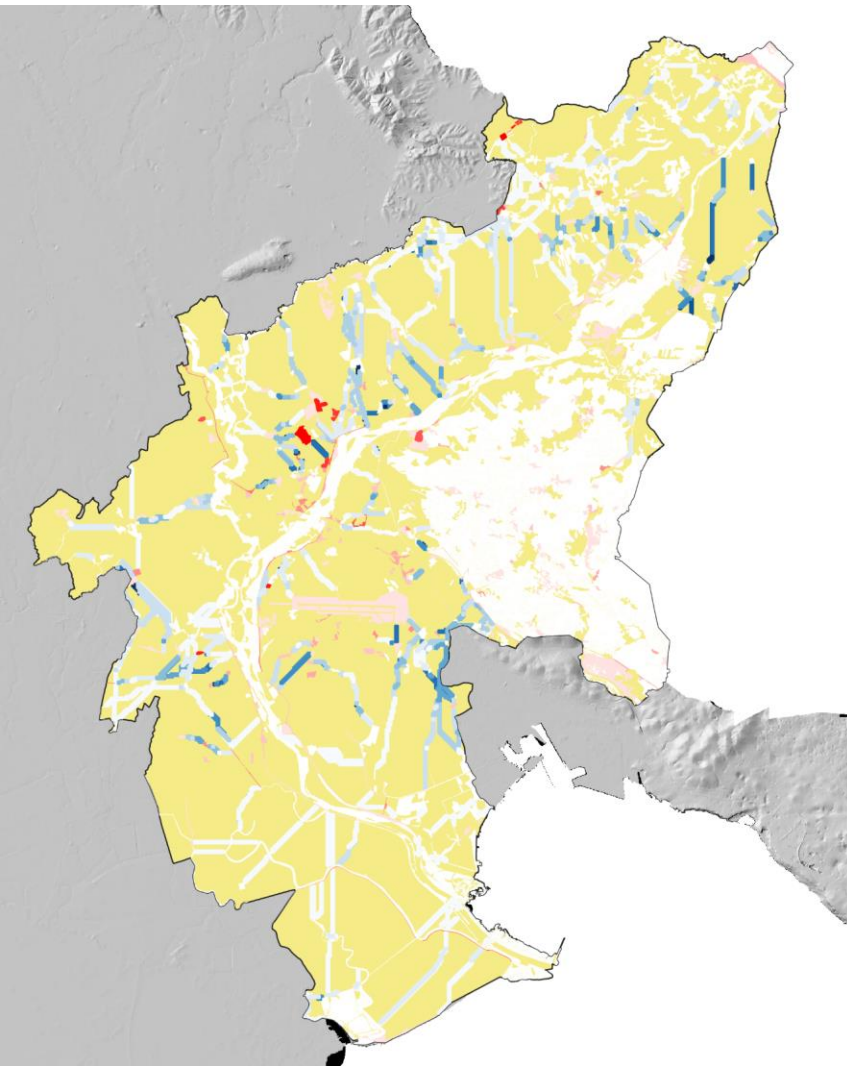
— Dighe e briglie / Jezovi in prečni
objekti

● Prese d'acqua
Odvzemni
objekti

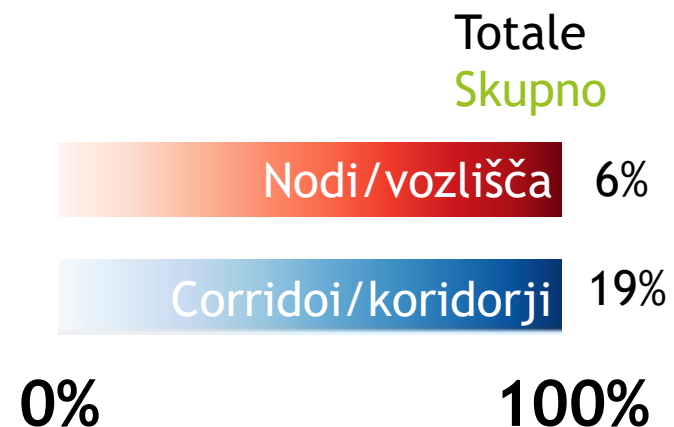
● Prese principali
Glavni odzemni
objekti

La distribuzione degli impatti Porazdelitev vplivov

Urbano - industriale
Poselitev



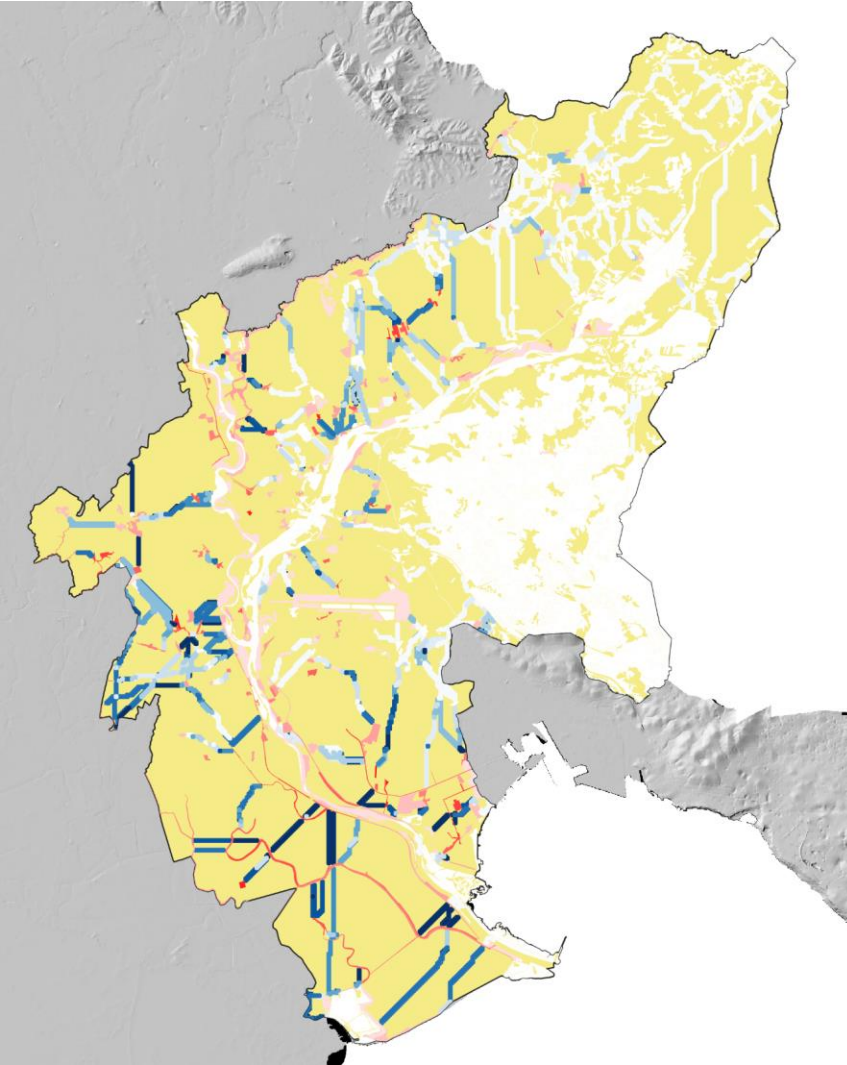
Area di studio
 Pilotno območje



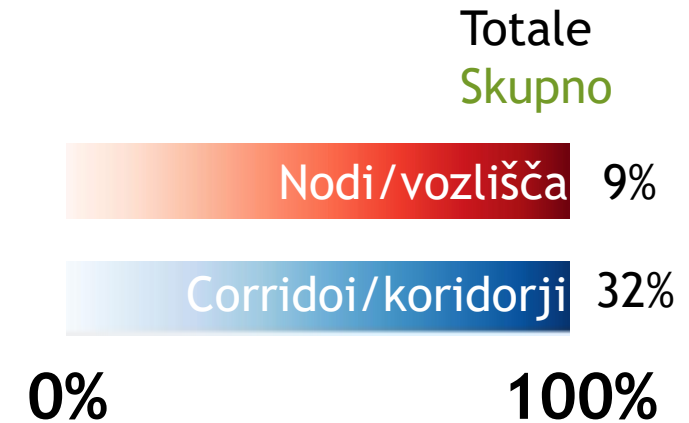
Soprattutto Centro-Nord
Večinoma center-sever

La distribuzione degli impatti Porazdelitev vplivov

Agricoltura intensiva Intenzivno kmetijstvo



Area di studio
Pilotno območje



Soprattutto Centro-Sud
Večinoma center-jug

Interventi diversi per problemi diversi

Različni ukrepi za različne težave

Aree agricole / Kmetijska območja



- Protezione habitat seminaturali
- Colture utili alla fauna
- Pratiche agricole a basso input
- Zavarovanje polnaravnih habitatov
- Uporabni pridelki za favno
- Kmetijske prakse z nizkim vložkom

Aree urbano-industriali / Urbano-industrijska območja



- Valorizzazione parchi urbani
- Aiole, tetti verdi...
- Coinvolgimento dei cittadini
- Valorizacija urbanih parkov
- Gredice, zelene strehe
- Sodelovanje prebivalcev

Vs.

Servizi ecosistemici

Ekosistemske storitve



**Mitigazione del rischio
idrico**

**Zmanjšanje tveganj
povezanih z vodo**



**Stoccaggio di
carbonio**

Shranjevanje ogljika

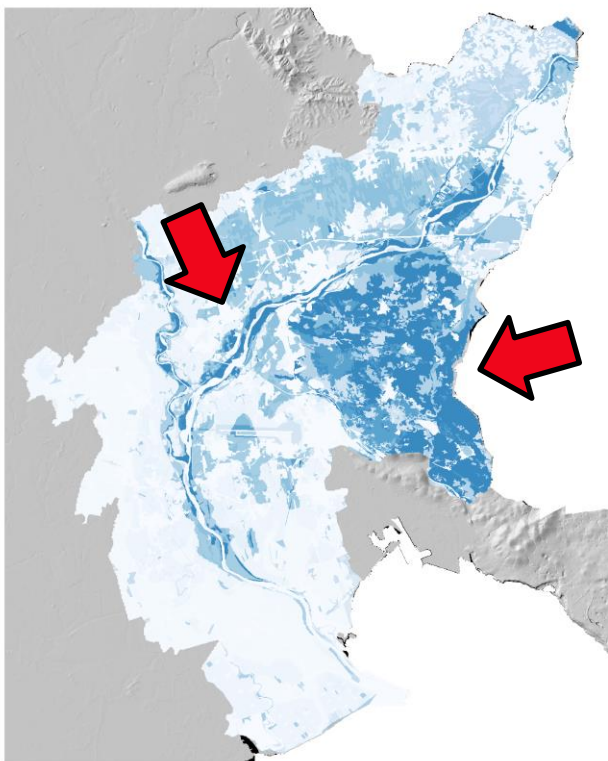


**Valore ricreativo
Rekreacijska vrednost**

Aiutando la Natura si aiuta anche l'uomo...

Pomoč naravi je hkrati pomoč človeku...

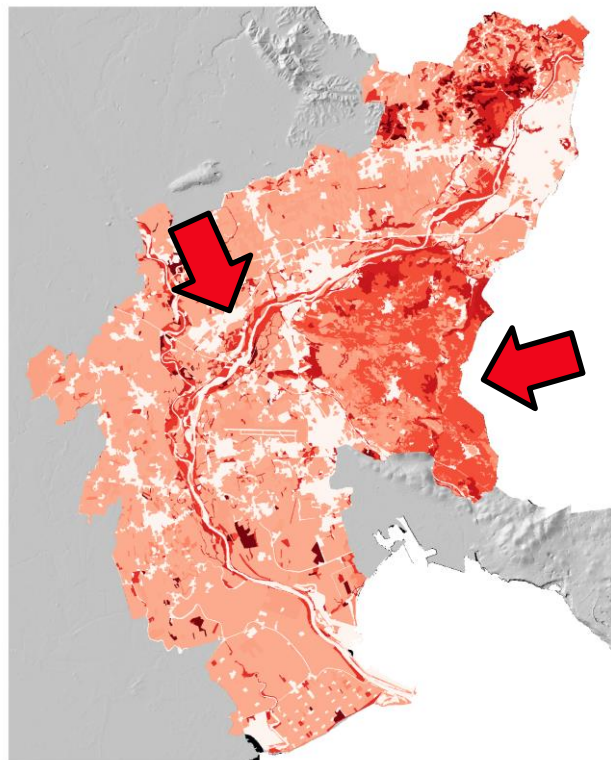
Mappatura dei servizi Zemljevid storitev



0% 80%

Mitigazione rischio idrico

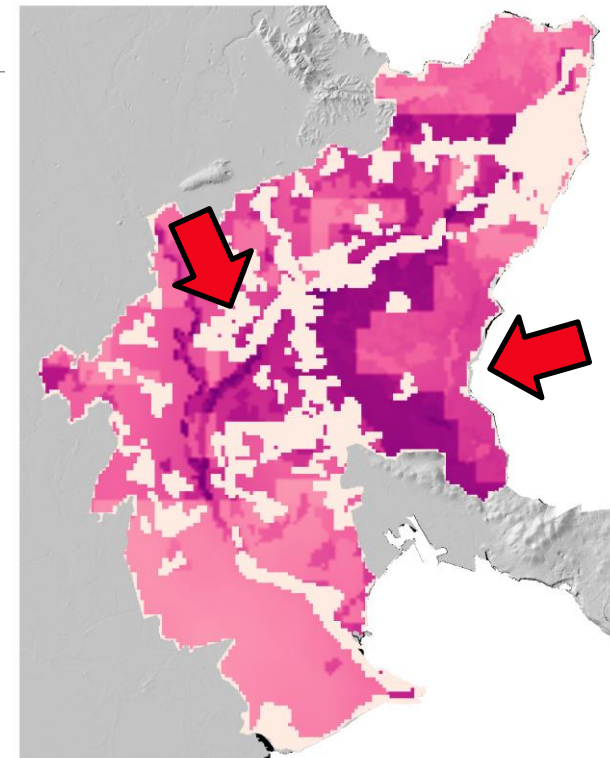
Zmanjšanje tveganj povezanih z vodo



0 20.4 kg/m²

Stoccaggio di carbonio

Shranjevanje ogljika

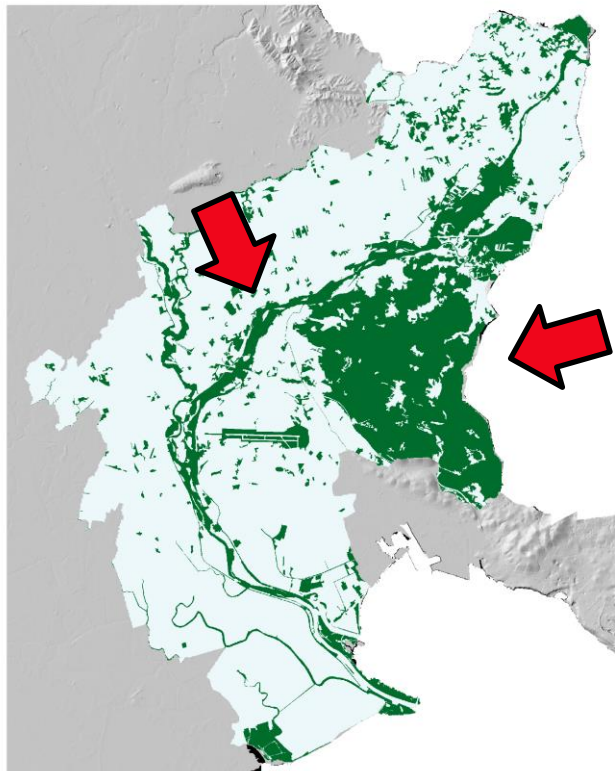


0 0.8

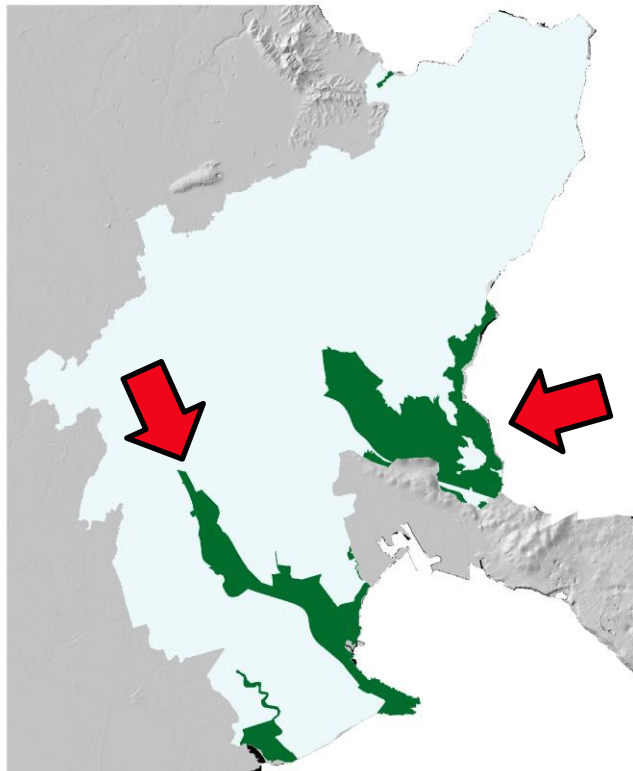
Indice di valore ricreativo

Indeks rekreacijske vrednosti

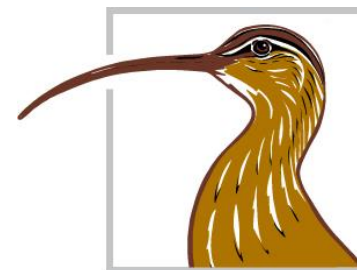
Mappatura della biodiversità Zemljevid biodiverzitet



Nodi della rete ecologica
Vozlišča ekološke mreže

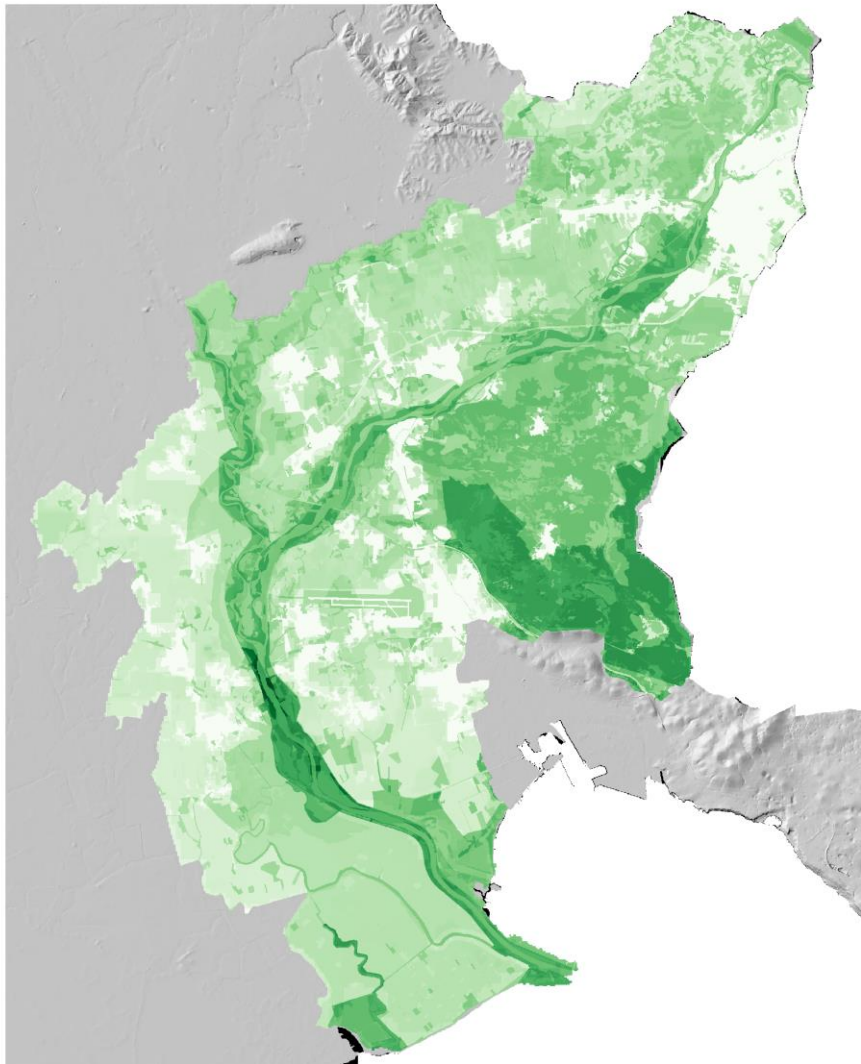


Aree protette
Zavarovana območja



**RISERVA
NATURALE
FOCE
DELL'ISONZO**

Sintesi finale: l'Infrastruttura Verde (I.V.) Zaključki: zelena infrastruktura (Z.I.)



TOPSIS performance score: indica la condizione complessiva di servizi ecosistemici e biodiversità

TOPSIS performance score: prikazuje splošno stanje ekosistemskih storitev in biotsko raznovrstnost



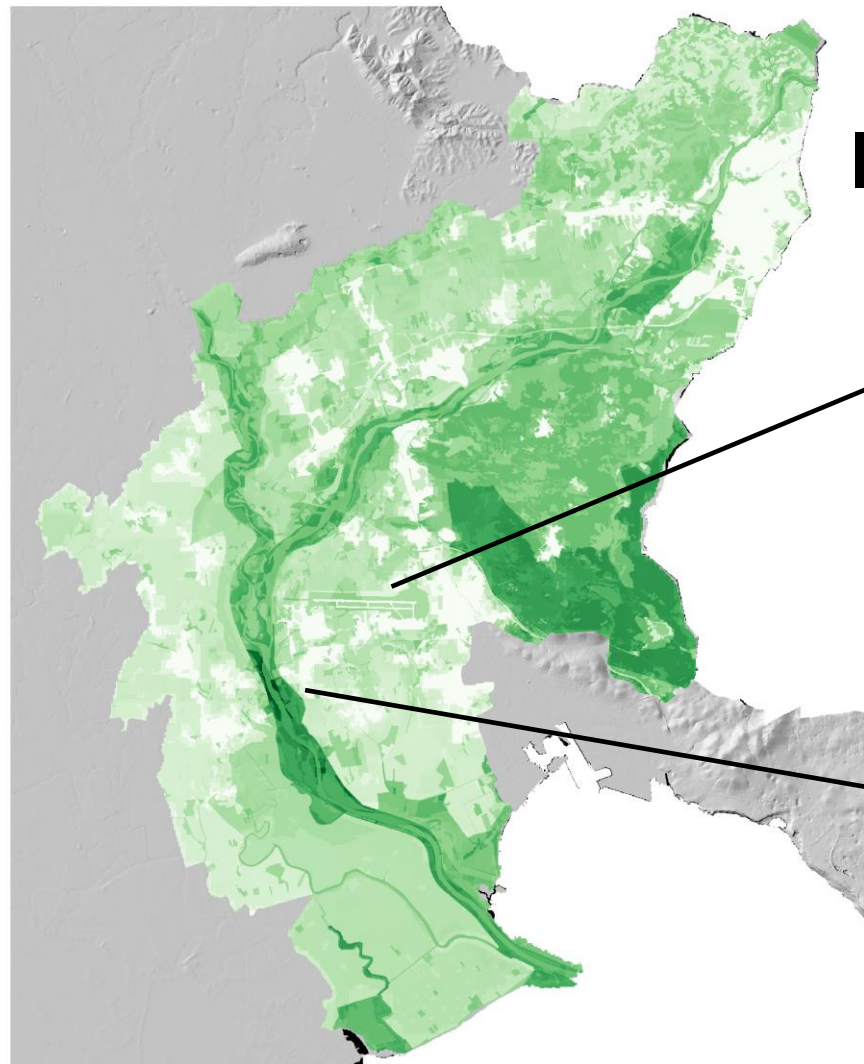
Basso potenziale per I.V.
Nizek potencial za Z.I.

Alto potenziale per I.V.
Visok potencial za Z.I.



La pianificazione degli interventi

Načrtovanje ukrepov

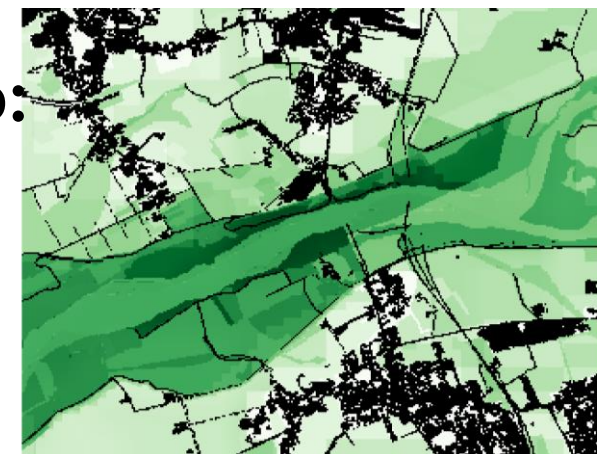


Aree urbano-industriali
Poselitev



Valore naturale elevato:
Conservazione
**Visoka naravna
vrednost: ohranjanje**

Habitat e servizi degradati
Riqualificazione
**Habitati in poslabšane
storitve: Prekvalifikacija**



Attività pilota per il miglioramento dell'habitat del fiume Isonzo

Pilotna aktivnost za izboljšanje habitata reke Soče



OBIETTIVI/CILJI:

- **Analisi della continuità fluviale per l'individuazione delle portate minime necessarie a garantire la continuità fluviale**
- **Analiza kontinuitete toka za določitev minimalnih pretokov za vzdrževanje kontinuitete toka med Zagrajem in Pierisom**
- **Individuazione delle possibili azioni funzionali alla mitigazione dell'hydropeaking sul fiume Isonzo**
- **Opredelitev možnih funkcionalnih ukrepov za ublažitev nihanja pretoka na reki Soči**

Interreg



UNIONE EUROPEA
EVROPSKA UNIJA

ITALIA-SLOVENIJA



GREVISLIN

Progetto strategico co-finanziato dal Fondo europeo di sviluppo regionale
Strateški projekt sofinancira Evropski sklad za regionalni razvoj



REGIONE AUTONOMA
FRIULI VENEZIA GIULIA



UNIVERSITÀ
DEGLI STUDI
DI UDINE

Grazie per l'attenzione!
Hvala za pozornost!



Francesco Lami
francesco.lami@uniud.it

Maurizia Sigura
maurizia.sigura@uniud.it



WORKSHOP, 3 MAY 2021